

КАРТА-ПЛАН ТЕРРИТОРИИ

Пояснительная записка

1. Сведения о территории выполнения комплексных кадастровых работ: 152302, Ярославская область, район Тутаевский, деревня Григорьевское76:15:012002

(наименование субъекта Российской Федерации, муниципального образования, населенного пункта, уникальные учетные номера кадастровых кварталов, иные сведения, позволяющие определить местоположение территории, на которой выполняются комплексные кадастровые работы, например, наименование садоводческого или огороднического некоммерческого товарищества, гаражного кооператива, элемента планировочной структуры)

2. Основания выполнения комплексных кадастровых работ:

Наименование, дата и номер документа, на основании которого выполняются комплексные кадастровые работы: Соглашение о предоставлении из федерального бюджета субсидий, в том числе грантов в форме субсидий, юридическим лицам, индивидуальным предпринимателям, а также физическим лицам №321-20-2025 -002 от 30.01.2025

3. Дата подготовки карты-плана территории: 23.06.2025

4. Сведения о заказчике(ах) комплексных кадастровых работ:

В отношении юридического лица, органа местного самоуправления муниципального района, муниципального округа или городского округа либо уполномоченного исполнительного органа государственной власти субъекта Российской Федерации:

полное или сокращенное (в случае, если имеется) наименование: УПРАВЛЕНИЕ РОСРЕЕСТРА ПО ЯРОСЛАВСКОЙ ОБЛАСТИ

основной государственный регистрационный номер: 1047600432219

идентификационный номер налогоплательщика: 7604071920

В отношении физического лица или представителя физических или юридических лиц:

фамилия, имя, отчество (последнее - при наличии): =

страховой номер индивидуального лицевого счета в системе обязательного пенсионного страхования Российской Федерации (СНИЛС): =

Наименование и реквизиты документа, подтверждающие полномочия представителя заказчика(ов) комплексных кадастровых работ: =

Адрес электронной почты (для направления уведомления о результатах внесения сведений в Единый государственный реестр недвижимости): filial@76.kadastr.ru

5. Сведения об исполнителе комплексных кадастровых работ:

Полное или сокращенное (в случае, если имеется) наименование и адрес юридического лица, с которым заключен государственный или муниципальный контракт либо договор подряда на выполнение комплексных кадастровых работ: Филиал ППК «Роскадастр» по Ярославской области 150000, Ярославская обл, г Ярославль, ул Пушкина, д. 14а

Фамилия, имя, отчество кадастрового инженера (последнее - при наличии): Левина Мария Михайловна
основной государственный регистрационный номер кадастрового инженера индивидуального предпринимателя (ОГРНИП): =

Страховой номер индивидуального лицевого счета в системе обязательного пенсионного страхования Российской Федерации (СНИЛС) кадастрового инженера: 13438300535

Уникальный реестровый номер кадастрового инженера в реестре саморегулируемой организации кадастровых инженеров и дата внесения сведений о физическом лице в такой реестр: <u>30198, 10.03.2016</u>					
Полное или (в случае, если имеется) сокращенное наименование саморегулируемой организации кадастровых инженеров, членом которой является кадастровый инженер: <u>Ассоциация СРО "Балтийское объединение кадастровых инженеров"</u>					
Контактный телефон: <u>8-960-298-30-10</u>					
Почтовый адрес и адрес электронной почты, по которым осуществляется связь с кадастровым инженером: <u>160014, Вологодская обл, г Вологда, ул Карла Маркса, д 31, кв 57, sergee.maria2010@yandex.ru</u>					
6. Перечень документов, использованных при подготовке карты-плана территории:					
№ п/п	Реквизиты документа				
	Вид	Дата	Номер	Наименование	Иные сведения
1	2	3	4	5	6
1	<u>Кадастровый план территории</u>	<u>02.04.2024</u>	<u>КУВИ-001/2024-93609671</u>	<u>Кадастровый план территории</u>	=
2	<u>Документы градостроительного зонирования (Правила землепользования и застройки и)</u>	<u>30.03.2023</u>	<u>б/н</u>	<u>Правила землепользования и застройки Левобережного сельского поселения Тутаевского муниципального района Ярославской области</u>	<u>Утверждены Решением Муниципального Совета Тутаевского муниципального района от 30.03.2023 № 05-г (В редакции от 30.11.2023 №22-г)</u>
3	<u>Выписка из технического паспорта</u>	<u>01.01.2013</u>	<u>б/н</u>	<u>Ситуационные планы, содержащиеся в технических паспортах расположенных на земельных участках объектов недвижимости</u>	=
4	<u>Кадастровый план территории</u>	<u>10.03.2025</u>	<u>КУВИ-001/2025-62609865</u>	<u>Кадастровый план территории (76:12:000000)</u>	=
5	<u>Материалы картографо-</u>	<u>07.07.2025</u>	<u>170-19518/2025</u>	<u>Выписка о пунктах государственной геодезической сети, государственной</u>	=

	<u>геодезического фонда</u>			<u>нивелирной сети и государственной гравиметрической сети в электронном виде</u>	
--	-----------------------------	--	--	---	--

7. Пояснения к карте-плану территории:

1. На территории кадастрового квартала 76:15:012002, Филиал ППК «Роскадастр» по Ярославской области в соответствии с соглашением о предоставлении из федерального бюджета субсидий, в том числе грантов в форме субсидий, юридическим лицам, индивидуальным предпринимателям, а также физическим лицам от 30.01.2025 номер 321-20-2025 -002 выполняет комплексные кадастровые работы.
2. На территории Левобережного сельского поселения Тутаевского муниципального района Ярославской области установлены Правила землепользования и застройки, утверждённые Решением Муниципального Совета Тутаевского муниципального района от 30.03.2023 № 05-г (в редакции от 30.11.2023 №22-г).
3. В соответствии с картой градостроительного зонирования Правил землепользования и застройки Левобережного сельского поселения Тутаевского муниципального района Ярославской области, земельные участки, в границах кадастрового квартала 76:15:012002, расположены в территориальной зоне Ж-1 (Зона застройки индивидуальными жилыми домами).
4. Для основных видов разрешенного использования, в территориальной зоне Ж-1, установлены предельные размеры земельных участков:
5. -« Для индивидуального жилищного строительства код 2.1» устанавливаются минимальный размер земельного участка – 600 кв.м и максимальный размер земельного участка 2500 кв.м.;
6. -« Для ведения личного подсобного хозяйства (приусадебный земельный участок) (2.2)» устанавливаются минимальный размер земельного участка – 600 кв.м и максимальный размер земельного участка 2500 кв.м.;
7. - « Малоэтажная многоквартирная жилая застройка (2.1.1)», «Хранение автотранспорта (2.7.1)», «Социальное обслуживание (3.2)», «Бытовое обслуживание (3.3)», «Здравоохранение (3.4)», «Амбулаторно-поликлиническое обслуживание (3.4.1)», «Дошкольное, начальное и среднее общее образование (3.5.1)», «Культурное развитие (3.6)», «Религиозное использование (3.7)», «Амбулаторное ветеринарное обслуживание (3.10.1)», «Деловое управление (4.1)», «Рынки (4.3)», «Магазины (4.4)», «Общественное питание (4.6)», «Обеспечение занятий спортом в помещениях (5.1.2)», «Площадки для занятий спортом (5.1.3)» минимальный и максимальный размеры земельных участков для размещения объектов капитального строительства устанавливаются с учетом задания на проектирование и в соответствии с действующими техническими регламентами;
8. -«Коммунальное обслуживание (3.1)», «Стоянка транспортных средств (4.9.2)», «Земельные участки (территории) общего пользования (12.0)» минимальный и максимальный размеры земельных участков не устанавливаются;
9. -« Ведение огородничества (13.1)» устанавливаются минимальный размер земельного участка – 100 кв.м и максимальный размер земельного участка 500 кв.м.
10. Для определения координат характерных точек границ земельных участков, контура здания, сооружения, объекта незавершенного строительства, в рамках выполнения комплексных кадастровых работ, применялись фотограмметрический метод и метод спутниковых геодезических измерений (определений).
11. При определении координат характерных точек фотограмметрическим методом

		тип знака	ской сети	X	Y	наружного знака пункта	центра пункта	марки центра пункта
1	2	3	4	5	6	7	8	9
1	Геодезическая сеть сгущения	Ребеево, Пирамида	МСК-76, зона 1	422651.0 2	1300312. 50	утрачен	сохрани лся	сохранилс я
2	Геодезическая сеть сгущения	Скрылево, Пирамида	МСК-76, зона 1	421946.5 5	1314838. 30	утрачен	сохрани лся	сохранилс я
3	Астроно мо- геодезиче ская сеть	Зуборево, неизвестен	МСК-76, зона 1	415426.1 0	1320737. 19	утрачен	сохрани лся	сохранилс я
4	Геодезическая сеть сгущения	Красное, неизвестен	МСК-76, зона 1	408633.1 0	1305432. 33	утрачен	сохрани лся	сохранилс я
5	Геодезическая сеть сгущения	Мишаки, Пирамида	МСК-76, зона 1	414210.1 6	1301166. 89	утрачен	сохрани лся	сохранилс я

2. Сведения об использованных средствах измерений:

№п/ п	Наименование и обозначение типа средства измерений - прибора (инструмента, аппаратуры)	Заводской или серийный номер средства измерений	Реквизиты свидетельства о поверке прибора (инструмента, аппаратуры) и (или) срок действия поверки
1	2	3	4
1	Аппаратура геодезическая спутниковая (PrinCe i90)	3486228	C-EBE/16-10-2024/379305393 16.10.2024, поверка действительна до 15.10.2025
2	Аппаратура геодезическая спутниковая (PrinCe i50)	3487407	C-EBE/16-10-2024/379305395 16.10.2024, поверка действительна до 15.10.2025

Сведения об уточняемых земельных участках

1. Сведения о характерных точках границ уточняемого земельного участка с кадастровым номером 76:15:012002:1

Система координат <u>МСК-76, зона 1</u>		Зона № <u>1</u>		
Обозначе	Координаты, м	Метод	Формулы,	Описание

ние характерн ых точек границ	содержатся в Едином государственном реестре недвижимости		определены в результате выполнения комплексных кадастровых работ		определения координат	примененные для расчета средней квадратической погрешности определения координат характерных точек границ (Mt), с подставленными в такие формулы значениями и итоговые (вычисленные) значения Mt, м	закрепления точки
	X	Y	X	Y			
1	2	3	4	5	6	7	8
н35У	—	—	40774 4.31	13141 56.01	Фотограмме трический метод	$Mt=\sqrt{(0.07^2+0.07^2)}$ =0.10	—
н49У	—	—	40770 9.83	13141 45.82	Фотограмме трический метод	$Mt=\sqrt{(0.07^2+0.07^2)}$ =0.10	—
н50У	—	—	40773 6.34	13140 69.89	Фотограмме трический метод	$Mt=\sqrt{(0.07^2+0.07^2)}$ =0.10	—
н51У	—	—	40774 5.94	13140 58.76	Фотограмме трический метод	$Mt=\sqrt{(0.07^2+0.07^2)}$ =0.10	—
н46У	—	—	40778 2.99	13140 81.14	Фотограмме трический метод	$Mt=\sqrt{(0.07^2+0.07^2)}$ =0.10	—
н47У	—	—	40776 9.65	13141 04.11	Фотограмме трический метод	$Mt=\sqrt{(0.07^2+0.07^2)}$ =0.10	—
н48У	—	—	40775 6.25	13141 32.32	Фотограмме трический метод	$Mt=\sqrt{(0.07^2+0.07^2)}$ =0.10	—
н35У	—	—	40774 4.31	13141 56.01	Фотограмме трический метод	$Mt=\sqrt{(0.07^2+0.07^2)}$ =0.10	—

2. Сведения о частях границ уточняемого земельного участка с кадастровым номером 76:15:012002:1

Обозначение части границ	Горизонтальное проложение (S), м	Описание прохождения	Сведения о согласовании
-----------------------------	-------------------------------------	-------------------------	----------------------------

от т.	до т.		части границ	местоположения границ (согласовано/спорное)
1	2	3	4	5
н35У	н49У	35.95	—	—
н49У	н50У	80.42	—	—
н50У	н51У	14.70	—	—
н51У	н46У	43.28	—	—
н46У	н47У	26.56	—	—
н47У	н48У	31.23	—	—
н48У	н35У	26.53	—	—

3. Сведения о характеристиках уточняемого земельного участка с кадастровым номером 76:15:012002:1

№ п/п	Наименование характеристики земельного участка	Значение характеристики
1	2	3
1.	Адрес земельного участка	Ярославская область, район Тутаевский, деревня Григорьевское, дом 8
1.1	Сведения о местоположении земельного участка (при отсутствии адреса) в структурированном в соответствии с федеральной информационной адресной системой виде	—
1.2	Дополнительные сведения о местоположении земельного участка	—
2.	Площадь земельного участка \pm величина погрешности определения (вычисления) площади ($P \pm \Delta P$), м ²	3676 кв.м \pm 12.37 кв.м
3.	Формула, примененная для вычисления предельной погрешности определения площади земельного участка с подставленными значениями и итоговые (вычисленные) значения (ΔP), м ²	$\Delta P = 2 * 0.10 * \sqrt{3676} * \sqrt{((1 + 1.33^2)/(2 * 1.33))} = 12.37$
4.	Площадь земельного участка согласно сведениям Единого государственного реестра недвижимости ($P_{\text{кад}}$), м ²	3676
5.	Оценка расхождения P и $P_{\text{кад}}$ ($P - P_{\text{кад}}$), м ²	0 кв.м

6.	Предельные минимальный и максимальный размеры земельного участка ($P_{\text{мин}}$ и $P_{\text{макс}}$), м^2	600 2500
7.	Вид (виды) разрешенного использования	Для индивидуального жилищного строительства
7.1	Дополнительные сведения об использовании земельного участка	—
8.	Кадастровый или иной государственный учетный номер (инвентарный) здания, сооружения, объекта незавершенного строительства, расположенного на земельном участке	76:15:012002:49, 76:15:012002:60
9.	Сведения о земельных участках (землях общего пользования, территории общего пользования), посредством которых обеспечивается доступ	Земли (земельные участки) общего пользования
10.	Иные сведения	—

4. Пояснения к сведениям об уточняемом земельном участке с кадастровым номером:

76:15:012002:1

1.	—
----	---

Сведения об уточняемых земельных участках

1. Сведения о характерных точках границ уточняемого земельного участка с кадастровым номером 76:15:012002:3

Система координат МСК-76, зона 1

Зона № 1

Обозначение характерных точек границ	Координаты, м				Метод определения координат	Формулы, примененные для расчета средней квадратической погрешности определения координат характерных точек границ (M_t), с подставленными в такие формулы значениями и итоговые (вычисленные) значения M_t , м	Описание закрепления точки			
	содержатся в Едином государственном реестре недвижимости		определены в результате выполнения комплексных кадастровых работ							
	X	Y	X	Y						
1	2	3	4	5	6	7	8			
н44У	—	—	40779 6.32	13140 58.18	Фотограмметрический метод	$M_t = \sqrt{(0.07^2 + 0.07^2)} = 0.10$	—			

н45У	—	—	40779 0.31	13140 68.54	Фотограмме трический метод	$Mt=\sqrt{(0.07^2+0.07^2)}$ =0.10	—
н52У	—	—	40776 0.03	13140 48.48	Фотограмме трический метод	$Mt=\sqrt{(0.07^2+0.07^2)}$ =0.10	—
н53У	—	—	40777 5.54	13140 36.76	Фотограмме трический метод	$Mt=\sqrt{(0.07^2+0.07^2)}$ =0.10	—
н54У	—	—	40777 9.19	13140 33.23	Фотограмме трический метод	$Mt=\sqrt{(0.07^2+0.07^2)}$ =0.10	—
н55У	—	—	40780 1.90	13140 51.04	Фотограмме трический метод	$Mt=\sqrt{(0.07^2+0.07^2)}$ =0.10	—
н44У	—	—	40779 6.32	13140 58.18	Фотограмме трический метод	$Mt=\sqrt{(0.07^2+0.07^2)}$ =0.10	—

2. Сведения о частях границ уточняемого земельного участка с кадастровым номером 76:15:012002:3

Обозначение части границ		Горизонтальное проложение (S), м	Описание прохождения части границ	Сведения о согласовании местоположения границ (согласовано/спорное)
от т.	до т.			
1	2	3	4	5
н44У	н45У	11.98	—	—
н45У	н52У	36.32	—	—
н52У	н53У	19.44	—	—
н53У	н54У	5.08	—	—
н54У	н55У	28.86	—	—
н55У	н44У	9.06	—	—

3. Сведения о характеристиках уточняемого земельного участка с кадастровым номером 76:15:012002:3

№ п/п	Наименование характеристики земельного участка	Значение характеристики
1	2	3

1.	Адрес земельного участка	Ярославская область, район Тутаевский, деревня Григорьевское, дом 8
1.1	Сведения о местоположении земельного участка (при отсутствии адреса) в структурированном в соответствии с федеральной информационной адресной системой виде	—
1.2	Дополнительные сведения о местоположении земельного участка	—
2.	Площадь земельного участка \pm величина погрешности определения (вычисления) площади ($P \pm \Delta P$), м ²	712 кв.м \pm 5.38 кв.м
3.	Формула, примененная для вычисления предельной погрешности определения площади земельного участка с подставленными значениями и итоговые (вычисленные) значения (ΔP), м ²	$\Delta P = 2 * 0.10 * \sqrt{712} * \sqrt{((1 + 1.19^2)/(2 * 1.19))} = 5.38$
4.	Площадь земельного участка согласно сведениям Единого государственного реестра недвижимости ($P_{\text{кад}}$), м ²	750
5.	Оценка расхождения P и $P_{\text{кад}}$ ($P - P_{\text{кад}}$), м ²	38 кв.м
6.	Предельные минимальный и максимальный размеры земельного участка ($P_{\text{мин}}$ и $P_{\text{макс}}$), м ²	600 2500
7.	Вид (виды) разрешенного использования	Для ведения личного подсобного хозяйства
7.1	Дополнительные сведения об использовании земельного участка	—
8.	Кадастровый или иной государственный учетный номер (инвентарный) здания, сооружения, объекта незавершенного строительства, расположенного на земельном участке	76:15:012002:60
9.	Сведения о земельных участках (землях общего пользования, территории общего пользования), посредством которых обеспечивается доступ	Земли (земельные участки) общего пользования
10.	Иные сведения	—
4. Пояснения к сведениям об уточняемом земельном участке с кадастровым номером: <u>76:15:012002:3</u>		
1.	—	

Сведения об уточняемых земельных участках

1. Сведения о характерных точках границ уточняемого земельного участка с кадастровым номером 76:15:012002:4

Система координат МСК-76, зона 1

Зона № 1

Обозначение характерных точек границ	Координаты, м				Метод определения координат	Формулы, примененные для расчета средней квадратической погрешности определения координат характерных точек границ (Mt), с подставленными в такие формулы значениями и итоговые (вычисленные) значения Mt, м	Описание закрепления точки			
	содержатся в Едином государственном реестре недвижимости		определены в результате выполнения комплексных кадастровых работ							
	X	Y	X	Y						
1	2	3	4	5	6	7	8			
н51У	—	—	40774 5.94	13140 58.76	Фотограмметрический метод	$Mt = \sqrt{(0.07^2 + 0.07^2)} = 0.10$	—			
н52У	—	—	40776 0.03	13140 48.48	Фотограмметрический метод	$Mt = \sqrt{(0.07^2 + 0.07^2)} = 0.10$	—			
н45У	—	—	40779 0.31	13140 68.54	Фотограмметрический метод	$Mt = \sqrt{(0.07^2 + 0.07^2)} = 0.10$	—			
н46У	—	—	40778 2.99	13140 81.14	Фотограмметрический метод	$Mt = \sqrt{(0.07^2 + 0.07^2)} = 0.10$	—			
н51У	—	—	40774 5.94	13140 58.76	Фотограмметрический метод	$Mt = \sqrt{(0.07^2 + 0.07^2)} = 0.10$	—			

2. Сведения о частях границ уточняемого земельного участка с кадастровым номером 76:15:012002:4

Обозначение части границ		Горизонтальное проложение (S), м	Описание прохождения части границ	Сведения о согласовании местоположения границ (согласовано/спорное)
от т.	до т.			
1	2	3	4	5

н51У	н52У	17.44	—	—
н52У	н45У	36.32	—	—
н45У	н46У	14.57	—	—
н46У	н51У	43.28	—	—

3. Сведения о характеристиках уточняемого земельного участка с кадастровым номером 76:15:012002:4

№ п/п	Наименование характеристики земельного участка	Значение характеристики
1	2	3
1.	Адрес земельного участка	Ярославская область, район Тутаевский, деревня Григорьевское, дом 8
1.1	Сведения о местоположении земельного участка (при отсутствии адреса) в структурированном в соответствии с федеральной информационной адресной системой виде	—
1.2	Дополнительные сведения о местоположении земельного участка	—
2.	Площадь земельного участка \pm величина погрешности определения (вычисления) площади ($P \pm \Delta P$), м ²	612 кв.м \pm 5.07 кв.м
3.	Формула, примененная для вычисления предельной погрешности определения площади земельного участка с подставленными значениями и итоговые (вычисленные) значения (ΔP), м ²	$\Delta P = 2 * 0.10 * \sqrt{612} * \sqrt{((1 + 1.36^2)/(2 * 1.36))} = 5.07$
4.	Площадь земельного участка согласно сведениям Единого государственного реестра недвижимости ($P_{\text{кад}}$), м ²	612
5.	Оценка расхождения P и $P_{\text{кад}}$ ($P - P_{\text{кад}}$), м ²	0 кв.м
6.	Предельные минимальный и максимальный размеры земельного участка ($P_{\text{мин}}$ и $P_{\text{макс}}$), м ²	600 2500
7.	Вид (виды) разрешенного использования	Для ведения личного подсобного хозяйства
7.1	Дополнительные сведения об использовании земельного участка	—

8.	Кадастровый или иной государственный учетный номер (инвентарный) здания, сооружения, объекта незавершенного строительства, расположенного на земельном участке	76:15:012002:60
9.	Сведения о земельных участках (землях общего пользования, территории общего пользования), посредством которых обеспечивается доступ	Земли (земельные участки) общего пользования
10.	Иные сведения	—

4. Пояснения к сведениям об уточняемом земельном участке с кадастровым номером:
76:15:012002:4

1.	—
----	---

Сведения об уточняемых земельных участках

1. Сведения о характерных точках границ уточняемого земельного участка с кадастровым номером 76:15:012002:7

Система координат МСК-76, зона 1

Зона № 1

Обозначение характерных точек границ	Координаты, м				Метод определения координат	Формулы, примененные для расчета средней квадратической погрешности определения координат характерных точек границ (Mt), с подставленными в такие формулы значениями и итоговые (вычисленные) значения Mt, м	Описание закрепления точки			
	содержатся в Едином государственном реестре недвижимости		определены в результате выполнения комплексных кадастровых работ							
	X	Y	X	Y						
1	2	3	4	5	6	7	8			
н75У	—	—	40754 8.32	13141 06.08	Фотограмме- трический метод	$Mt = \sqrt{(0.07^2 + 0.07^2)}$ =0.10	—			
н76У	—	—	40757 4.06	13141 13.43	Фотограмме- трический метод	$Mt = \sqrt{(0.07^2 + 0.07^2)}$ =0.10	—			
н77У	—	—	40756 1.18	13141 71.62	Фотограмме- трический метод	$Mt = \sqrt{(0.07^2 + 0.07^2)}$ =0.10	—			

н78У	—	—	40753 7.10	13141 66.52	Фотограмме- трический метод	$Mt=\sqrt{(0.07^2+0.07^2)}$ =0.10	—
н75У	—	—	40754 8.32	13141 06.08	Фотограмме- трический метод	$Mt=\sqrt{(0.07^2+0.07^2)}$ =0.10	—

2. Сведения о частях границ уточняемого земельного участка с кадастровым номером 76:15:012002:7

Обозначение части границ		Горизонтальное проложение (S), м	Описание прохождения части границ	Сведения о согласовании местоположения границ (согласовано/спорное)
от т.	до т.			
1	2	3	4	5
н75У	н76У	26.77	—	—
н76У	н77У	59.60	—	—
н77У	н78У	24.61	—	—
н78У	н75У	61.47	—	—

3. Сведения о характеристиках уточняемого земельного участка с кадастровым номером 76:15:012002:7

№ п/п	Наименование характеристики земельного участка	Значение характеристики
1	2	3
1.	Адрес земельного участка	Ярославская область, район Тутаевский, деревня Григорьевское, дом 1
1.1	Сведения о местоположении земельного участка (при отсутствии адреса) в структурированном в соответствии с федеральной информационной адресной системой виде	—
1.2	Дополнительные сведения о местоположении земельного участка	—
2.	Площадь земельного участка \pm величина погрешности определения (вычисления) площади ($P \pm \Delta P$), м ²	1553 кв.м \pm 8.51 кв.м
3.	Формула, примененная для вычисления предельной погрешности определения площади земельного участка с подставленными значениями и итоговые	$\Delta P = 2 * 0.10 * \sqrt{1553} * \sqrt{((1 + 1.77^2)/(2 * 1.77))} = 8.51$

	(вычисленные) значения (ΔP), м ²	
4.	Площадь земельного участка согласно сведениям Единого государственного реестра недвижимости ($P_{\text{кад}}$), м ²	1552
5.	Оценка расхождения P и $P_{\text{кад}}$ ($P - P_{\text{кад}}$), м ²	1 кв.м
6.	Предельные минимальный и максимальный размеры земельного участка ($P_{\text{мин}}$ и $P_{\text{макс}}$), м ²	600 2500
7.	Вид (виды) разрешенного использования	Для ведения личного подсобного хозяйства
7.1	Дополнительные сведения об использовании земельного участка	—
8.	Кадастровый или иной государственный учетный номер (инвентарный) здания, сооружения, объекта незавершенного строительства, расположенного на земельном участке	—
9.	Сведения о земельных участках (землях общего пользования, территории общего пользования), посредством которых обеспечивается доступ	Земли (земельные участки) общего пользования
10.	Иные сведения	—

4. Пояснения к сведениям об уточняемом земельном участке с кадастровым номером:
76:15:012002:7

1.	—
----	---

Сведения об уточняемых земельных участках

1. Сведения о характерных точках границ уточняемого земельного участка с кадастровым номером 76:15:012002:8

Система координат МСК-76, зона 1

Зона № 1

Обозначение характерных точек границ	Координаты, м				Метод определения координат	Формулы, примененные для расчета средней квадратической погрешности определения координат характерных точек границ (Mt), с подставленными в такие формулы значениями и итоговые (вычисленные)	Описание закрепления точки			
	содержатся в Едином государственном реестре недвижимости		определены в результате выполнения комплексных кадастровых работ							
	X	Y	X	Y						

						значения Mt, м	
1	2	3	4	5	6	7	8
н76У	—	—	40757 4.06	13141 13.43	Фотограмме трический метод	$Mt=\sqrt{(0.07^2+0.07^2)}$ =0.10	—
н79У	—	—	40761 1.84	13141 24.23	Фотограмме трический метод	$Mt=\sqrt{(0.07^2+0.07^2)}$ =0.10	—
н80У	—	—	40761 0.56	13141 30.05	Фотограмме трический метод	$Mt=\sqrt{(0.07^2+0.07^2)}$ =0.10	—
н81У	—	—	40759 9.83	13142 11.89	Фотограмме трический метод	$Mt=\sqrt{(0.07^2+0.07^2)}$ =0.10	—
н82У	—	—	40759 2.91	13142 59.05	Фотограмме трический метод	$Mt=\sqrt{(0.07^2+0.07^2)}$ =0.10	—
н83У	—	—	40754 7.46	13142 51.00	Фотограмме трический метод	$Mt=\sqrt{(0.07^2+0.07^2)}$ =0.10	—
н84У	—	—	40752 2.64	13142 41.05	Фотограмме трический метод	$Mt=\sqrt{(0.07^2+0.07^2)}$ =0.10	—
н78У	—	—	40753 7.10	13141 66.52	Фотограмме трический метод	$Mt=\sqrt{(0.07^2+0.07^2)}$ =0.10	—
н77У	—	—	40756 1.18	13141 71.62	Фотограмме трический метод	$Mt=\sqrt{(0.07^2+0.07^2)}$ =0.10	—
н76У	—	—	40757 4.06	13141 13.43	Фотограмме трический метод	$Mt=\sqrt{(0.07^2+0.07^2)}$ =0.10	—

2. Сведения о частях границ уточняемого земельного участка с кадастровым номером 76:15:012002:8

Обозначение части границ		Горизонтальное проложение (S), м	Описание прохождения части границ	Сведения о согласовании местоположения границ (согласовано/спорное)
от т.	до т.			

1	2	3	4	5
н76У	н79У	39.29	—	—
н79У	н80У	5.96	—	—
н80У	н81У	82.54	—	—
н81У	н82У	47.66	—	—
н82У	н83У	46.16	—	—
н83У	н84У	26.74	—	—
н84У	н78У	75.92	—	—
н78У	н77У	24.61	—	—
н77У	н76У	59.60	—	—

3. Сведения о характеристиках уточняемого земельного участка с кадастровым номером 76:15:012002:8

№ п/п	Наименование характеристики земельного участка	Значение характеристики
1	2	3
1.	Адрес земельного участка	Ярославская область, район Тутаевский, деревня Григорьевское, дом 3
1.1	Сведения о местоположении земельного участка (при отсутствии адреса) в структурированном в соответствии с федеральной информационной адресной системой виде	—
1.2	Дополнительные сведения о местоположении земельного участка	—
2.	Площадь земельного участка \pm величина погрешности определения (вычисления) площади ($P \pm \Delta P$), м ²	7981 кв.м \pm 18.92 кв.м
3.	Формула, примененная для вычисления предельной погрешности определения площади земельного участка с подставленными значениями и итоговые (вычисленные) значения (ΔP), м ²	$\Delta P = 2 * 0.10 * \sqrt{7981} * \sqrt{((1 + 1.63^2)/(2 * 1.63))} = 18.92$
4.	Площадь земельного участка согласно сведениям Единого государственного реестра недвижимости ($P_{\text{кад}}$), м ²	10002

5.	Оценка расхождения Р и Р _{кад} (Р - Р _{кад}), м ²	2021 кв.м
6.	Предельные минимальный и максимальный размеры земельного участка (Р _{мин} и Р _{макс}), м ²	600 2500
7.	Вид (виды) разрешенного использования	Для ведения личного подсобного хозяйства
7.1	Дополнительные сведения об использовании земельного участка	—
8.	Кадастровый или иной государственный учетный номер (инвентарный) здания, сооружения, объекта незавершенного строительства, расположенного на земельном участке	—
9.	Сведения о земельных участках (землях общего пользования, территории общего пользования), посредством которых обеспечивается доступ	Земли (земельные участки) общего пользования
10.	Иные сведения	—

4. Пояснения к сведениям об уточняемом земельном участке с кадастровым номером:
76:15:012002:8

1.	—
----	---

Сведения об уточняемых земельных участках

1. Сведения о характерных точках границ уточняемого земельного участка с кадастровым номером 76:15:012002:14

Система координат МСК-76, зона 1

Зона № 1

Обозначение характерных точек границ	Координаты, м				Метод определения координат	Формулы, примененные для расчета средней квадратической погрешности определения координат характерных точек границ (Mt), с подставленными в такие формулы значениями и итоговые (вычисленные) значения Mt, м	Описание закрепления точки			
	содержатся в Едином государственном реестре недвижимости		определены в результате выполнения комплексных кадастровых работ							
	X	Y	X	Y						
1	2	3	4	5	6	7	8			
н18У	—	—	40758	13143	Фотограмметрический	$Mt = \sqrt{(0.07^2 + 0.07^2)}$	—			

			0.32	09.47	метод	=0.10	
н17У	–	–	40760 4.35	13143 20.57	Фотограмме трический метод	$Mt=\sqrt{(0.07^2+0.07^2)}$ =0.10	–
н16У	–	–	40763 4.63	13143 37.04	Фотограмме трический метод	$Mt=\sqrt{(0.07^2+0.07^2)}$ =0.10	–
н15У	–	–	40766 0.39	13143 48.43	Фотограмме трический метод	$Mt=\sqrt{(0.07^2+0.07^2)}$ =0.10	–
н85У	–	–	40763 2.10	13143 98.62	Фотограмме трический метод	$Mt=\sqrt{(0.07^2+0.07^2)}$ =0.10	–
н86У	–	–	40755 6.12	13143 62.63	Фотограмме трический метод	$Mt=\sqrt{(0.07^2+0.07^2)}$ =0.10	–
н18У	–	–	40758 0.32	13143 09.47	Фотограмме трический метод	$Mt=\sqrt{(0.07^2+0.07^2)}$ =0.10	–

2. Сведения о частях границ уточняемого земельного участка с кадастровым номером 76:15:012002:14

Обозначение части границ		Горизонтальное проложение (S), м	Описание прохождения части границ	Сведения о согласовании местоположения границ (согласовано/спорное)
от т.	до т.			
1	2	3	4	5
н18У	н17У	26.47	–	–
н17У	н16У	34.47	–	–
н16У	н15У	28.17	–	–
н15У	н85У	57.61	–	–
н85У	н86У	84.07	–	–
н86У	н18У	58.41	–	–

3. Сведения о характеристиках уточняемого земельного участка с кадастровым номером 76:15:012002:14

№ п/п	Наименование характеристики земельного участка	Значение характеристики
-------	--	-------------------------

1	2	3
1.	Адрес земельного участка	Ярославская область, район Тутаевский, деревня Григорьевское, дом 9
1.1	Сведения о местоположении земельного участка (при отсутствии адреса) в структурированном в соответствии с федеральной информационной адресной системой виде	—
1.2	Дополнительные сведения о местоположении земельного участка	—
2.	Площадь земельного участка \pm величина погрешности определения (вычисления) площади ($P \pm \Delta P$), м ²	5000 кв.м \pm 14.23 кв.м
3.	Формула, примененная для вычисления предельной погрешности определения площади земельного участка с подставленными значениями и итоговые (вычисленные) значения (ΔP), м ²	$\Delta P = 2 * 0.10 * \sqrt{5000} * \sqrt{((1 + 1.17^2)/(2 * 1.17))} = 14.23$
4.	Площадь земельного участка согласно сведениям Единого государственного реестра недвижимости ($P_{\text{кад}}$), м ²	5000
5.	Оценка расхождения P и $P_{\text{кад}}$ ($P - P_{\text{кад}}$), м ²	0 кв.м
6.	Предельные минимальный и максимальный размеры земельного участка ($P_{\text{мин}}$ и $P_{\text{макс}}$), м ²	600 2500
7.	Вид (виды) разрешенного использования	Для ведения личного подсобного хозяйства
7.1	Дополнительные сведения об использовании земельного участка	—
8.	Кадастровый или иной государственный учетный номер (инвентарный) здания, сооружения, объекта незавершенного строительства, расположенного на земельном участке	76:15:012002:56
9.	Сведения о земельных участках (землях общего пользования, территории общего пользования), посредством которых обеспечивается доступ	Земли (земельные участки) общего пользования
10.	Иные сведения	—
4. Пояснения к сведениям об уточняемом земельном участке с кадастровым номером: <u>76:15:012002:14</u>		

1.	—													
Сведения об уточняемых земельных участках														
1. Сведения о характерных точках границ уточняемого земельного участка с кадастровым номером <u>76:15:012002:19</u>														
Система координат <u>МСК-76, зона 1</u>				Зона № 1										
Обозначение характерных точек границ	Координаты, м				Метод определения координат	Формулы, примененные для расчета средней квадратической погрешности определения координат характерных точек границ (Mt), с подставленными в такие формулы значениями и итоговые (вычисленные) значения Mt, м	Описание закрепления точки							
	содержатся в Едином государственном реестре недвижимости		определены в результате выполнения комплексных кадастровых работ											
	X	Y	X	Y										
1	2	3	4	5	6	7	8							
н88У	—	—	40762 4.01	13144 40.32	Фотограмме трический метод	$Mt=\sqrt{(0.07^2+0.07^2)}$ =0.10	—							
н96У	—	—	40760 7.70	13144 74.87	Фотограмме трический метод	$Mt=\sqrt{(0.07^2+0.07^2)}$ =0.10	—							
н97У	—	—	40759 0.11	13144 67.70	Фотограмме трический метод	$Mt=\sqrt{(0.07^2+0.07^2)}$ =0.10	—							
н98У	—	—	40758 4.40	13144 47.36	Фотограмме трический метод	$Mt=\sqrt{(0.07^2+0.07^2)}$ =0.10	—							
н99У	—	—	40754 5.55	13144 26.37	Фотограмме трический метод	$Mt=\sqrt{(0.07^2+0.07^2)}$ =0.10	—							
н89У	—	—	40755 6.12	13144 06.28	Фотограмме трический метод	$Mt=\sqrt{(0.07^2+0.07^2)}$ =0.10	—							
н88У	—	—	40762 4.01	13144 40.32	Фотограмме трический метод	$Mt=\sqrt{(0.07^2+0.07^2)}$ =0.10	—							

2. Сведения о частях границ уточняемого земельного участка с кадастровым номером 76:15:012002:19				
Обозначение части границ		Горизонтальное проложение (S), м	Описание прохождения части границ	Сведения о согласовании местоположения границ (согласовано/спорное)
от т.	до т.			
1	2	3	4	5
н88У	н96У	38.21	—	—
н96У	н97У	19.00	—	—
н97У	н98У	21.13	—	—
н98У	н99У	44.16	—	—
н99У	н89У	22.70	—	—
н89У	н88У	75.95	—	—
3. Сведения о характеристиках уточняемого земельного участка с кадастровым номером 76:15:012002:19				
№ п/п	Наименование характеристики земельного участка	Значение характеристики		
1	2	3		
1.	Адрес земельного участка	Ярославская область, район Тутаевский, деревня Григорьевское, дом 13		
1.1	Сведения о местоположении земельного участка (при отсутствии адреса) в структурированном в соответствии с федеральной информационной адресной системой виде	—		
1.2	Дополнительные сведения о местоположении земельного участка	—		
2.	Площадь земельного участка \pm величина погрешности определения (вычисления) площади ($P \pm \Delta P$), м ²	2200 кв.м \pm 9.42 кв.м		
3.	Формула, примененная для вычисления предельной погрешности определения площади земельного участка с подставленными значениями и итоговые (вычисленные) значения (ΔP), м ²	$\Delta P = 2 * 0.10 * \sqrt{2200} * \sqrt{((1 + 1.14^2)/(2 * 1.14))} = 9.42$		
4.	Площадь земельного участка согласно сведениям Единого государственного реестра недвижимости	2200		

	$(P_{\text{кад}}), \text{ м}^2$	
5.	Оценка расхождения P и $P_{\text{кад}}$ ($P - P_{\text{кад}}$), м^2	0 кв.м
6.	Предельные минимальный и максимальный размеры земельного участка ($P_{\text{мин}}$ и $P_{\text{макс}}$), м^2	600 2500
7.	Вид (виды) разрешенного использования	Для ведения личного подсобного хозяйства
7.1	Дополнительные сведения об использовании земельного участка	—
8.	Кадастровый или иной государственный учетный номер (инвентарный) здания, сооружения, объекта незавершенного строительства, расположенного на земельном участке	76:15:012002:52
9.	Сведения о земельных участках (землях общего пользования, территории общего пользования), посредством которых обеспечивается доступ	Земли (земельные участки) общего пользования
10.	Иные сведения	—

4. Пояснения к сведениям об уточняемом земельном участке с кадастровым номером:
76:15:012002:19

1.	—
----	---

Сведения об уточняемых земельных участках

1. Сведения о характерных точках границ уточняемого земельного участка с кадастровым номером 76:15:012002:16

Система координат МСК-76, зона 1

Зона № 1

Обозначение характерных точек границ	Координаты, м				Метод определения координат	Формулы, примененные для расчета средней квадратической погрешности определения координат характерных точек границ (Mt), с подставленными в такие формулы значениями и итоговые (вычисленные) значения Mt, м	Описание закрепления точки			
	содержатся в Едином государственном реестре недвижимости		определены в результате выполнения комплексных кадастровых работ							
	X	Y	X	Y						
1	2	3	4	5	6	7	8			

н92У	—	—	40754 4.42	13143 12.99	Фотограмме трический метод	$Mt=\sqrt{(0.07^2+0.07^2)}$ =0.10	—
н93У	—	—	40756 2.86	13143 20.73	Фотограмме трический метод	$Mt=\sqrt{(0.07^2+0.07^2)}$ =0.10	—
н94У	—	—	40755 1.25	13143 48.39	Фотограмме трический метод	$Mt=\sqrt{(0.07^2+0.07^2)}$ =0.10	—
н95У	—	—	40753 2.81	13143 40.65	Фотограмме трический метод	$Mt=\sqrt{(0.07^2+0.07^2)}$ =0.10	—
н92У	—	—	40754 4.42	13143 12.99	Фотограмме трический метод	$Mt=\sqrt{(0.07^2+0.07^2)}$ =0.10	—

2. Сведения о частях границ уточняемого земельного участка с кадастровым номером 76:15:012002:16

Обозначение части границ		Горизонтальное проложение (S), м	Описание прохождения части границ	Сведения о согласовании местоположения границ (согласовано/спорное)
от т.	до т.			
1	2	3	4	5
н92У	н93У	20.00	—	—
н93У	н94У	30.00	—	—
н94У	н95У	20.00	—	—
н95У	н92У	30.00	—	—

3. Сведения о характеристиках уточняемого земельного участка с кадастровым номером 76:15:012002:16

№ п/п	Наименование характеристики земельного участка	Значение характеристики
1	2	3
1.	Адрес земельного участка	Ярославская область, район Тутаевский, деревня Григорьевское, дом 11
1.1	Сведения о местоположении земельного участка (при отсутствии адреса) в структурированном в соответствии с федеральной информационной	—

	адресной системой виде			
1.2	Дополнительные сведения о местоположении земельного участка	—		
2.	Площадь земельного участка \pm величина погрешности определения (вычисления) площади ($P \pm \Delta P$), м ²	600 кв.м \pm 4.93 кв.м		
3.	Формула, примененная для вычисления предельной погрешности определения площади земельного участка с подставленными значениями и итоговые (вычисленные) значения (ΔP), м ²	$\Delta P = 2 * 0.10 * \sqrt{600} * \sqrt{((1 + 1.18^2)/(2 * 1.18))} = 4.93$		
4.	Площадь земельного участка согласно сведениям Единого государственного реестра недвижимости ($P_{\text{кад}}$), м ²	600		
5.	Оценка расхождения P и $P_{\text{кад}}$ ($P - P_{\text{кад}}$), м ²	0 кв.м		
6.	Предельные минимальный и максимальный размеры земельного участка ($P_{\text{мин}}$ и $P_{\text{макс}}$), м ²	600 2500		
7.	Вид (виды) разрешенного использования	Для ведения личного подсобного хозяйства		
7.1	Дополнительные сведения об использовании земельного участка	—		
8.	Кадастровый или иной государственный учетный номер (инвентарный) здания, сооружения, объекта незавершенного строительства, расположенного на земельном участке	—		
9.	Сведения о земельных участках (землях общего пользования, территории общего пользования), посредством которых обеспечивается доступ	Земли (земельные участки) общего пользования		
10.	Иные сведения	—		
4. Пояснения к сведениям об уточняемом земельном участке с кадастровым номером: <u>76:15:012002:16</u>				
1.	—			
Сведения об уточняемых земельных участках				
1. Сведения о характерных точках границ уточняемого земельного участка с кадастровым номером <u>76:15:012002:2</u>				
Система координат <u>МСК-76, зона 1</u>				
Зона № 1				
Обозначение	Координаты, м	Метод		
		Формулы,		
		Описание		

ние характерн ых точек границ	содержатся в Едином государственном реестре недвижимости		определены в результате выполнения комплексных кадастровых работ		определения координат	примененные для расчета средней квадратической погрешности определения координат характерных точек границ (Mt), с подставленными в такие формулы значениями и итоговые (вычисленные) значения Mt, м	закрепления точки
	X	Y	X	Y			
1	2	3	4	5	6	7	8
н85У	—	—	40763 2.10	13143 98.62	Фотограмме трический метод	$Mt=\sqrt{(0.07^2+0.07^2)}$ =0.10	—
н87У	—	—	40763 7.81	13144 01.29	Фотограмме трический метод	$Mt=\sqrt{(0.07^2+0.07^2)}$ =0.10	—
н88У	—	—	40762 4.01	13144 40.32	Фотограмме трический метод	$Mt=\sqrt{(0.07^2+0.07^2)}$ =0.10	—
н89У	—	—	40755 6.12	13144 06.28	Фотограмме трический метод	$Mt=\sqrt{(0.07^2+0.07^2)}$ =0.10	—
н90У	—	—	40751 1.11	13143 83.72	Фотограмме трический метод	$Mt=\sqrt{(0.07^2+0.07^2)}$ =0.10	—
н91У	—	—	40752 5.82	13143 46.77	Фотограмме трический метод	$Mt=\sqrt{(0.07^2+0.07^2)}$ =0.10	—
н86У	—	—	40755 6.12	13143 62.63	Фотограмме трический метод	$Mt=\sqrt{(0.07^2+0.07^2)}$ =0.10	—
н85У	—	—	40763 2.10	13143 98.62	Фотограмме трический метод	$Mt=\sqrt{(0.07^2+0.07^2)}$ =0.10	—

2. Сведения о частях границ уточняемого земельного участка с кадастровым номером 76:15:012002:2

Обозначение части границ	Горизонтальное проложение (S), м	Описание прохождения	Сведения о согласовании
-----------------------------	-------------------------------------	-------------------------	----------------------------

от т.	до т.		части границ	местоположения границ (согласовано/спорное)
1	2	3	4	5
н85У	н87У	6.30	—	—
н87У	н88У	41.40	—	—
н88У	н89У	75.95	—	—
н89У	н90У	50.35	—	—
н90У	н91У	39.77	—	—
н91У	н86У	34.20	—	—
н86У	н85У	84.07	—	—

3. Сведения о характеристиках уточняемого земельного участка с кадастровым номером 76:15:012002:2

№ п/п	Наименование характеристики земельного участка	Значение характеристики
1	2	3
1.	Адрес земельного участка	Ярославская область, район Тутаевский, деревня Григорьевское, дом 11
1.1	Сведения о местоположении земельного участка (при отсутствии адреса) в структурированном в соответствии с федеральной информационной адресной системой виде	—
1.2	Дополнительные сведения о местоположении земельного участка	—
2.	Площадь земельного участка \pm величина погрешности определения (вычисления) площади ($P \pm \Delta P$), м ²	5000 кв.м \pm 14.46 кв.м
3.	Формула, примененная для вычисления предельной погрешности определения площади земельного участка с подставленными значениями и итоговые (вычисленные) значения (ΔP), м ²	$\Delta P = 2 * 0.10 * \sqrt{5000} * \sqrt{((1 + 1.35^2)/(2 * 1.35))} = 14.46$
4.	Площадь земельного участка согласно сведениям Единого государственного реестра недвижимости ($P_{\text{кад}}$), м ²	5000
5.	Оценка расхождения P и $P_{\text{кад}}$ ($P - P_{\text{кад}}$), м ²	0 кв.м

6.	Предельные минимальный и максимальный размеры земельного участка ($P_{\text{мин}}$ и $P_{\text{макс}}$), м^2	600 2500
7.	Вид (виды) разрешенного использования	Для ведения личного подсобного хозяйства
7.1	Дополнительные сведения об использовании земельного участка	—
8.	Кадастровый или иной государственный учетный номер (инвентарный) здания, сооружения, объекта незавершенного строительства, расположенного на земельном участке	—
9.	Сведения о земельных участках (землях общего пользования, территории общего пользования), посредством которых обеспечивается доступ	Земли (земельные участки) общего пользования
10.	Иные сведения	—

4. Пояснения к сведениям об уточняемом земельном участке с кадастровым номером:

76:15:012002:2

1.	—
----	---

Сведения об уточняемых земельных участках

1. Сведения о характерных точках границ уточняемого земельного участка с кадастровым номером 76:15:012002:22

Система координат МСК-76, зона 1

Зона № 1

Обозначение характерных точек границ	Координаты, м				Метод определения координат	Формулы, примененные для расчета средней квадратической погрешности определения координат характерных точек границ (M_t), с подставленными в такие формулы значениями и итоговые (вычисленные) значения M_t , м	Описание закрепления точки			
	содержатся в Едином государственном реестре недвижимости		определены в результате выполнения комплексных кадастровых работ							
	X	Y	X	Y						
1	2	3	4	5	6	7	8			
н31У	—	—	40771 1.43	13144 03.82	Фотограмметрический метод	$M_t = \sqrt{(0.07^2 + 0.07^2)} = 0.10$	—			

н7У	—	—	40773 6.17	13144 13.37	Фотограмме трический метод	$Mt=\sqrt{(0.07^2+0.07^2)}$ =0.10	—
н33У	—	—	40771 6.33	13144 76.51	Фотограмме трический метод	$Mt=\sqrt{(0.07^2+0.07^2)}$ =0.10	—
н34У	—	—	40769 0.48	13144 69.09	Фотограмме трический метод	$Mt=\sqrt{(0.07^2+0.07^2)}$ =0.10	—
н32У	—	—	40769 8.15	13144 45.25	Фотограмме трический метод	$Mt=\sqrt{(0.07^2+0.07^2)}$ =0.10	—
н31У	—	—	40771 1.43	13144 03.82	Фотограмме трический метод	$Mt=\sqrt{(0.07^2+0.07^2)}$ =0.10	—

2. Сведения о частях границ уточняемого земельного участка с кадастровым номером 76:15:012002:22

Обозначение части границ		Горизонтальное проложение (S), м	Описание прохождения части границ	Сведения о согласовании местоположения границ (согласовано/спорное)
от т.	до т.			
1	2	3	4	5
н31У	н7У	26.52	—	—
н7У	н33У	66.18	—	—
н33У	н34У	26.89	—	—
н34У	н32У	25.04	—	—
н32У	н31У	43.51	—	—

3. Сведения о характеристиках уточняемого земельного участка с кадастровым номером 76:15:012002:22

№ п/п	Наименование характеристики земельного участка	Значение характеристики
1	2	3
1.	Адрес земельного участка	Ярославская область, район Тутаевский, деревня Григорьевское, дом 18
1.1	Сведения о местоположении земельного участка (при отсутствии адреса) в структурированном в	—

	соответствии с федеральной информационной адресной системой в виде	
1.2	Дополнительные сведения о местоположении земельного участка	—
2.	Площадь земельного участка \pm величина погрешности определения (вычисления) площади ($P \pm \Delta P$), м ²	1797 кв.м \pm 8.93 кв.м
3.	Формула, примененная для вычисления предельной погрешности определения площади земельного участка с подставленными значениями и итоговые (вычисленные) значения (ΔP), м ²	$\Delta P = 2 * 0.10 * \sqrt{1797} * \sqrt{((1 + 1.59^2)/(2 * 1.59))} = 8.93$
4.	Площадь земельного участка согласно сведениям Единого государственного реестра недвижимости ($P_{\text{кад}}$), м ²	1796
5.	Оценка расхождения P и $P_{\text{кад}}$ ($P - P_{\text{кад}}$), м ²	1 кв.м
6.	Предельные минимальный и максимальный размеры земельного участка ($P_{\text{мин}}$ и $P_{\text{макс}}$), м ²	600 2500
7.	Вид (виды) разрешенного использования	Для ведения личного подсобного хозяйства
7.1	Дополнительные сведения об использовании земельного участка	—
8.	Кадастровый или иной государственный учетный номер (инвентарный) здания, сооружения, объекта незавершенного строительства, расположенного на земельном участке	—
9.	Сведения о земельных участках (землях общего пользования, территории общего пользования), посредством которых обеспечивается доступ	Земли (земельные участки) общего пользования
10.	Иные сведения	—

4. Пояснения к сведениям об уточняемом земельном участке с кадастровым номером: 76:15:012002:22

1.	—
----	---

Сведения об уточняемых земельных участках

1. Сведения о характерных точках границ уточняемого земельного участка с кадастровым номером 76:15:012002:24

Система координат МСК-76, зона 1

Зона № 1

Обозначение характерных точек границ	Координаты, м				Метод определения координат	Формулы, примененные для расчета средней квадратической погрешности определения координат характерных точек границ (Mt), с подставленными в такие формулы значениями и итоговые (вычисленные) значения Mt, м	Описание закрепления точки
	содержатся в Едином государственном реестре недвижимости		определены в результате выполнения комплексных кадастровых работ				
	X	Y	X	Y			
1	2	3	4	5	6	7	8
н26У	—	—	40764 3.25	13144 24.32	Фотограмметрический метод	$Mt=\sqrt{(0.07^2+0.07^2)}$ =0.10	—
н9У	—	—	40765 7.73	13143 83.64	Фотограмметрический метод	$Mt=\sqrt{(0.07^2+0.07^2)}$ =0.10	—
н8У	—	—	40768 6.69	13143 94.26	Фотограмметрический метод	$Mt=\sqrt{(0.07^2+0.07^2)}$ =0.10	—
н31У	—	—	40771 1.43	13144 03.82	Фотограмметрический метод	$Mt=\sqrt{(0.07^2+0.07^2)}$ =0.10	—
н32У	—	—	40769 8.15	13144 45.25	Фотограмметрический метод	$Mt=\sqrt{(0.07^2+0.07^2)}$ =0.10	—
н27У	—	—	40767 2.42	13144 35.88	Фотограмметрический метод	$Mt=\sqrt{(0.07^2+0.07^2)}$ =0.10	—
н26У	—	—	40764 3.25	13144 24.32	Фотограмметрический метод	$Mt=\sqrt{(0.07^2+0.07^2)}$ =0.10	—

2. Сведения о частях границ уточняемого земельного участка с кадастровым номером 76:15:012002:24

Обозначение части границ		Горизонтальное проложение (S), м	Описание прохождения части границ	Сведения о согласовании местоположения границ (согласовано/спорное)
от т.	до т.			

1	2	3	4	5
н26У	н9У	43.18	—	—
н9У	н8У	30.85	—	—
н8У	н31У	26.52	—	—
н31У	н32У	43.51	—	—
н32У	н27У	27.38	—	—
н27У	н26У	31.38	—	—

3. Сведения о характеристиках уточняемого земельного участка с кадастровым номером 76:15:012002:24

№ п/п	Наименование характеристики земельного участка	Значение характеристики
1	2	3
1.	Адрес земельного участка	Ярославская область, район Тутаевский, деревня Григорьевское, дом 18
1.1	Сведения о местоположении земельного участка (при отсутствии адреса) в структурированном в соответствии с федеральной информационной адресной системой виде	—
1.2	Дополнительные сведения о местоположении земельного участка	—
2.	Площадь земельного участка \pm величина погрешности определения (вычисления) площади ($P \pm \Delta P$), м ²	2534 кв.м \pm 10.09 кв.м
3.	Формула, примененная для вычисления предельной погрешности определения площади земельного участка с подставленными значениями и итоговые (вычисленные) значения (ΔP), м ²	$\Delta P = 2 * 0.10 * \sqrt{2534} * \sqrt{((1 + 1.11^2)/(2 * 1.11))} = 10.09$
4.	Площадь земельного участка согласно сведениям Единого государственного реестра недвижимости ($P_{\text{кад}}$), м ²	2534
5.	Оценка расхождения P и $P_{\text{кад}}$ ($P - P_{\text{кад}}$), м ²	0 кв.м
6.	Предельные минимальный и максимальный размеры земельного участка ($P_{\text{мин}}$ и $P_{\text{макс}}$), м ²	600 2500
7.	Вид (виды) разрешенного использования	Для ведения личного подсобного

		хозяйства
7.1	Дополнительные сведения об использовании земельного участка	—
8.	Кадастровый или иной государственный учетный номер (инвентарный) здания, сооружения, объекта незавершенного строительства, расположенного на земельном участке	—
9.	Сведения о земельных участках (землях общего пользования, территории общего пользования), посредством которых обеспечивается доступ	Земли (земельные участки) общего пользования
10.	Иные сведения	—

4. Пояснения к сведениям об уточняемом земельном участке с кадастровым номером:
76:15:012002:24

1.	—
----	---

Сведения об уточняемых земельных участках

1. Сведения о характерных точках границ уточняемого земельного участка с кадастровым номером 76:15:012002:30

Система координат МСК-76, зона 1

Зона № 1

Обозначение характерных точек границ	Координаты, м				Метод определения координат	Формулы, примененные для расчета средней квадратической погрешности определения координат характерных точек границ (Mt), с подставленными в такие формулы значениями и итоговые (вычисленные) значения Mt, м	Описание закрепления точки			
	содержатся в Едином государственном реестре недвижимости		определены в результате выполнения комплексных кадастровых работ							
	X	Y	X	Y						
1	2	3	4	5	6	7	8			
н70У	—	—	40756 8.05	13140 99.58	Фотограмметрический метод	$Mt = \sqrt{(0.07^2 + 0.07^2)}$ =0.10	—			
н73У	—	—	40752 6.88	13140 83.86	Фотограмметрический метод	$Mt = \sqrt{(0.07^2 + 0.07^2)}$ =0.10	—			

н74У	—	—	40756 3.15	13139 60.63	Фотограмме трический метод	$Mt=\sqrt{(0.07^2+0.07^2)}$ =0.10	—
н71У	—	—	40760 5.64	13139 50.89	Фотограмме трический метод	$Mt=\sqrt{(0.07^2+0.07^2)}$ =0.10	—
н70У	—	—	40756 8.05	13140 99.58	Фотограмме трический метод	$Mt=\sqrt{(0.07^2+0.07^2)}$ =0.10	—

2. Сведения о частях границ уточняемого земельного участка с кадастровым номером 76:15:012002:30

Обозначение части границ		Горизонтальное проложение (S), м	Описание прохождения части границ	Сведения о согласовании местоположения границ (согласовано/спорное)
от т.	до т.			
1	2	3	4	5
н70У	н73У	44.07	—	—
н73У	н74У	128.46	—	—
н74У	н71У	43.59	—	—
н71У	н70У	153.37	—	—

3. Сведения о характеристиках уточняемого земельного участка с кадастровым номером 76:15:012002:30

№ п/п	Наименование характеристики земельного участка	Значение характеристики
1	2	3
1.	Адрес земельного участка	Ярославская область, район Тутаевский, деревня Григорьевское, дом 2
1.1	Сведения о местоположении земельного участка (при отсутствии адреса) в структурированном в соответствии с федеральной информационной адресной системой виде	—
1.2	Дополнительные сведения о местоположении земельного участка	—
2.	Площадь земельного участка \pm величина погрешности определения (вычисления) площади ($P \pm \Delta P$), м ²	5798 кв.м \pm 16.75 кв.м

3.	Формула, примененная для вычисления предельной погрешности определения площади земельного участка с подставленными значениями и итоговые (вычисленные) значения (ΔP), м ²	$\Delta P = 2 * 0.10 * \sqrt{5798} * \sqrt{((1 + 1.89^2)/(2 * 1.89))} = 16.75$
4.	Площадь земельного участка согласно сведениям Единого государственного реестра недвижимости ($P_{\text{кад}}$), м ²	5796
5.	Оценка расхождения P и $P_{\text{кад}}$ ($P - P_{\text{кад}}$), м ²	2 кв.м
6.	Предельные минимальный и максимальный размеры земельного участка ($P_{\text{мин}}$ и $P_{\text{макс}}$), м ²	600 2500
7.	Вид (виды) разрешенного использования	Для ведения личного подсобного хозяйства
7.1	Дополнительные сведения об использовании земельного участка	—
8.	Кадастровый или иной государственный учетный номер (инвентарный) здания, сооружения, объекта незавершенного строительства, расположенного на земельном участке	—
9.	Сведения о земельных участках (землях общего пользования, территории общего пользования), посредством которых обеспечивается доступ	Земли (земельные участки) общего пользования
10.	Иные сведения	—

4. Пояснения к сведениям об уточняемом земельном участке с кадастровым номером: 76:15:012002:30

1. —

Сведения об уточняемых земельных участках

1. Сведения о характерных точках границ уточняемого земельного участка с кадастровым номером 76:15:012002:31

Система координат МСК-76, зона 1

Зона № 1

Обозначение характерных точек границ	Координаты, м		Метод определения координат	Формулы, примененные для расчета средней квадратической погрешности определения координат характерных	Описание закрепления точки
	содержатся в Едином государственном реестре недвижимости	определены в результате выполнения комплексных кадастровых работ			

	X	Y	X	Y		точек границ (Mt), с подставленными в такие формулы значениями и итоговые (вычисленные) значения Mt, м	
1	2	3	4	5	6	7	8
н56У	—	—	40761 6.51	13141 13.39	Фотограмме трический метод	$Mt=\sqrt{(0.07^2+0.07^2)}$ =0.10	—
н70У	—	—	40756 8.05	13140 99.58	Фотограмме трический метод	$Mt=\sqrt{(0.07^2+0.07^2)}$ =0.10	—
н71У	—	—	40760 5.64	13139 50.89	Фотограмме трический метод	$Mt=\sqrt{(0.07^2+0.07^2)}$ =0.10	—
н72У	—	—	40765 7.89	13139 62.31	Фотограмме трический метод	$Mt=\sqrt{(0.07^2+0.07^2)}$ =0.10	—
н63У	—	—	40763 5.50	13140 49.15	Фотограмме трический метод	$Mt=\sqrt{(0.07^2+0.07^2)}$ =0.10	—
н64У	—	—	40762 3.93	13140 87.33	Фотограмме трический метод	$Mt=\sqrt{(0.07^2+0.07^2)}$ =0.10	—
н65У	—	—	40761 9.72	13141 01.85	Фотограмме трический метод	$Mt=\sqrt{(0.07^2+0.07^2)}$ =0.10	—
н56У	—	—	40761 6.51	13141 13.39	Фотограмме трический метод	$Mt=\sqrt{(0.07^2+0.07^2)}$ =0.10	—

2. Сведения о частях границ уточняемого земельного участка с кадастровым номером 76:15:012002:31

Обозначение части границ		Горизонтальное проложение (S), м	Описание прохождения части границ	Сведения о согласовании местоположения границ (согласовано/спорное)
от т.	до т.			
1	2	3	4	5
н56У	н70У	50.39	—	—

н70У	н71У	153.37	—	—
н71У	н72У	53.48	—	—
н72У	н63У	89.68	—	—
н63У	н64У	39.89	—	—
н64У	н65У	15.12	—	—
н65У	н56У	11.98	—	—

3. Сведения о характеристиках уточняемого земельного участка с кадастровым номером 76:15:012002:31

№ п/п	Наименование характеристики земельного участка	Значение характеристики
1	2	3
1.	Адрес земельного участка	Ярославская область, район Тутаевский, деревня Григорьевское, дом 4
1.1	Сведения о местоположении земельного участка (при отсутствии адреса) в структурированном в соответствии с федеральной информационной адресной системой виде	—
1.2	Дополнительные сведения о местоположении земельного участка	—
2.	Площадь земельного участка \pm величина погрешности определения (вычисления) площади ($P \pm \Delta P$), м ²	8141 кв.м \pm 19.61 кв.м
3.	Формула, примененная для вычисления предельной погрешности определения площади земельного участка с подставленными значениями и итоговые (вычисленные) значения (ΔP), м ²	$\Delta P = 2 * 0.10 * \sqrt{8141} * \sqrt{((1 + 1.81^2)/(2 * 1.81))} = 19.61$
4.	Площадь земельного участка согласно сведениям Единого государственного реестра недвижимости ($P_{\text{кад}}$), м ²	8140
5.	Оценка расхождения P и $P_{\text{кад}}$ ($P - P_{\text{кад}}$), м ²	1 кв.м
6.	Предельные минимальный и максимальный размеры земельного участка ($P_{\text{мин}}$ и $P_{\text{макс}}$), м ²	600 2500
7.	Вид (виды) разрешенного использования	Для ведения личного подсобного хозяйства

7.1	Дополнительные сведения об использовании земельного участка	—
8.	Кадастровый или иной государственный учетный номер (инвентарный) здания, сооружения, объекта незавершенного строительства, расположенного на земельном участке	76:15:012002:51
9.	Сведения о земельных участках (землях общего пользования, территории общего пользования), посредством которых обеспечивается доступ	Земли (земельные участки) общего пользования
10.	Иные сведения	—

4. Пояснения к сведениям об уточняемом земельном участке с кадастровым номером: 76:15:012002:31

1.	—
----	---

Сведения об уточняемых земельных участках

1. Сведения о характерных точках границ уточняемого земельного участка с кадастровым номером 76:15:012002:33

Система координат МСК-76, зона 1

Зона № 1

Обозначение характерных точек границ	Координаты, м				Метод определения координат	Формулы, примененные для расчета средней квадратической погрешности определения координат характерных точек границ (Mt), с подставленными в такие формулы значениями и итоговые (вычисленные) значения Mt, м	Описание закрепления точки
	содержатся в Едином государственном реестре недвижимости		определены в результате выполнения комплексных кадастровых работ				
	X	Y	X	Y			
1	2	3	4	5	6	7	8
н56У	—	—	40761 6.51	13141 13.39	Фотограмме трический метод	$Mt=\sqrt{(0.07^2+0.07^2)}$ =0.10	—
н57У	—	—	40762 9.16	13141 18.00	Фотограмме трический метод	$Mt=\sqrt{(0.07^2+0.07^2)}$ =0.10	—
н58У	—	—	40764 2.66	13141 22.26	Фотограмме трический	$Mt=\sqrt{(0.07^2+0.07^2)}$ =0.10	—

					метод		
н59У	—	—	40765 2.34	13141 25.30	Фотограмме трический метод	$Mt=\sqrt{(0.07^2+0.07^2)}$ =0.10	—
н60У	—	—	40765 9.89	13141 27.52	Фотограмме трический метод	$Mt=\sqrt{(0.07^2+0.07^2)}$ =0.10	—
н61У	—	—	40768 5.38	13141 34.99	Фотограмме трический метод	$Mt=\sqrt{(0.07^2+0.07^2)}$ =0.10	—
н62У	—	—	40770 6.91	13140 70.12	Фотограмме трический метод	$Mt=\sqrt{(0.07^2+0.07^2)}$ =0.10	—
н63У	—	—	40763 5.50	13140 49.15	Фотограмме трический метод	$Mt=\sqrt{(0.07^2+0.07^2)}$ =0.10	—
н64У	—	—	40762 3.93	13140 87.33	Фотограмме трический метод	$Mt=\sqrt{(0.07^2+0.07^2)}$ =0.10	—
н65У	—	—	40761 9.72	13141 01.85	Фотограмме трический метод	$Mt=\sqrt{(0.07^2+0.07^2)}$ =0.10	—
н56У	—	—	40761 6.51	13141 13.39	Фотограмме трический метод	$Mt=\sqrt{(0.07^2+0.07^2)}$ =0.10	—

2. Сведения о частях границ уточняемого земельного участка с кадастровым номером 76:15:012002:33

Обозначение части границ		Горизонтальное проложение (S), м	Описание прохождения части границ	Сведения о согласовании местоположения границ (согласовано/спорное)
от т.	до т.			
1	2	3	4	5
н56У	н57У	13.46	—	—
н57У	н58У	14.16	—	—
н58У	н59У	10.15	—	—
н59У	н60У	7.87	—	—
н60У	н61У	26.56	—	—

н61У	н62У	68.35	—	—
н62У	н63У	74.43	—	—
н63У	н64У	39.89	—	—
н64У	н65У	15.12	—	—
н65У	н56У	11.98	—	—

3. Сведения о характеристиках уточняемого земельного участка с кадастровым номером 76:15:012002:33

№ п/п	Наименование характеристики земельного участка	Значение характеристики
1	2	3
1.	Адрес земельного участка	Ярославская область, район Тутаевский, деревня Григорьевское, дом 6
1.1	Сведения о местоположении земельного участка (при отсутствии адреса) в структурированном в соответствии с федеральной информационной адресной системой виде	—
1.2	Дополнительные сведения о местоположении земельного участка	—
2.	Площадь земельного участка \pm величина погрешности определения (вычисления) площади ($P \pm \Delta P$), м ²	5000 кв.м \pm 14.15 кв.м
3.	Формула, примененная для вычисления предельной погрешности определения площади земельного участка с подставленными значениями и итоговые (вычисленные) значения (ΔP), м ²	$\Delta P = 2 * 0.10 * \sqrt{5000} * \sqrt{((1 + 1.05^2)/(2 * 1.05))} = 14.15$
4.	Площадь земельного участка согласно сведениям Единого государственного реестра недвижимости ($P_{\text{кад}}$), м ²	5000
5.	Оценка расхождения P и $P_{\text{кад}}$ ($P - P_{\text{кад}}$), м ²	0 кв.м
6.	Предельные минимальный и максимальный размеры земельного участка ($P_{\text{мин}}$ и $P_{\text{макс}}$), м ²	600 2500
7.	Вид (виды) разрешенного использования	Для ведения личного подсобного хозяйства
7.1	Дополнительные сведения об использовании земельного участка	—

8.	Кадастровый или иной государственный учетный номер (инвентарный) здания, сооружения, объекта незавершенного строительства, расположенного на земельном участке	76:15:012002:54
9.	Сведения о земельных участках (землях общего пользования, территории общего пользования), посредством которых обеспечивается доступ	Земли (земельные участки) общего пользования
10.	Иные сведения	—

4. Пояснения к сведениям об уточняемом земельном участке с кадастровым номером:
76:15:012002:33

1.	—
----	---

Сведения об уточняемых земельных участках

1. Сведения о характерных точках границ уточняемого земельного участка с кадастровым номером 76:15:012002:34

Система координат МСК-76, зона 1

Зона № 1

Обозначение характерных точек границ	Координаты, м				Метод определения координат	Формулы, примененные для расчета средней квадратической погрешности определения координат характерных точек границ (Mt), с подставленными в такие формулы значениями и итоговые (вычисленные) значения Mt, м	Описание закрепления точки
	содержатся в Едином государственном реестре недвижимости		определены в результате выполнения комплексных кадастровых работ				
	X	Y	X	Y			
1	2	3	4	5	6	7	8
н66У	—	—	40770 1.92	13139 68.02	Фотограмме трический метод	$Mt=\sqrt{(0.07^2+0.07^2)}$ =0.10	—
н67У	—	—	40767 8.75	13140 59.97	Фотограмме трический метод	$Mt=\sqrt{(0.07^2+0.07^2)}$ =0.10	—
н68У	—	—	40768 9.68	13140 62.96	Фотограмме трический метод	$Mt=\sqrt{(0.07^2+0.07^2)}$ =0.10	—

н69У	—	—	40771 2.19	13139 72.70	Фотограмме трический метод	$Mt=\sqrt{(0.07^2+0.07^2)}$ =0.10	—
н66У	—	—	40770 1.92	13139 68.02	Фотограмме трический метод	$Mt=\sqrt{(0.07^2+0.07^2)}$ =0.10	—

2. Сведения о частях границ уточняемого земельного участка с кадастровым номером 76:15:012002:34

Обозначение части границ		Горизонтальное проложение (S), м	Описание прохождения части границ	Сведения о согласовании местоположения границ (согласовано/спорное)
от т.	до т.			
1	2	3	4	5
н66У	н67У	94.82	—	—
н67У	н68У	11.33	—	—
н68У	н69У	93.02	—	—
н69У	н66У	11.29	—	—

3. Сведения о характеристиках уточняемого земельного участка с кадастровым номером 76:15:012002:34

№ п/п	Наименование характеристики земельного участка	Значение характеристики
1	2	3
1.	Адрес земельного участка	Ярославская область, район Тутаевский, деревня Григорьевское, дом 6
1.1	Сведения о местоположении земельного участка (при отсутствии адреса) в структурированном в соответствии с федеральной информационной адресной системой виде	—
1.2	Дополнительные сведения о местоположении земельного участка	—
2.	Площадь земельного участка \pm величина погрешности определения (вычисления) площади ($P \pm \Delta P$), м ²	1053 кв.м \pm 8.20 кв.м
3.	Формула, примененная для вычисления предельной погрешности определения площади земельного участка с подставленными значениями и итоговые	$\Delta P = 2 * 0.10 * \sqrt{1053} * \sqrt{((1 + 2.84^2)/(2 * 2.84))} = 8.20$

	(вычисленные) значения (ΔP), м ²	
4.	Площадь земельного участка согласно сведениям Единого государственного реестра недвижимости ($P_{\text{кад}}$), м ²	1053
5.	Оценка расхождения P и $P_{\text{кад}}$ ($P - P_{\text{кад}}$), м ²	0 кв.м
6.	Предельные минимальный и максимальный размеры земельного участка ($P_{\text{мин}}$ и $P_{\text{макс}}$), м ²	600 2500
7.	Вид (виды) разрешенного использования	Для ведения личного подсобного хозяйства
7.1	Дополнительные сведения об использовании земельного участка	—
8.	Кадастровый или иной государственный учетный номер (инвентарный) здания, сооружения, объекта незавершенного строительства, расположенного на земельном участке	—
9.	Сведения о земельных участках (землях общего пользования, территории общего пользования), посредством которых обеспечивается доступ	Земли (земельные участки) общего пользования
10.	Иные сведения	—

4. Пояснения к сведениям об уточняемом земельном участке с кадастровым номером:
76:15:012002:34

1.	—
----	---

Сведения об уточняемых земельных участках

1. Сведения о характерных точках границ уточняемого земельного участка с кадастровым номером 76:15:012002:37

Система координат МСК-76, зона 1

Зона № 1

Обозначение характерных точек границ	Координаты, м				Метод определения координат	Формулы, примененные для расчета средней квадратической погрешности определения координат характерных точек границ (Mt), с подставленными в такие формулы значениями и итоговые (вычисленные)	Описание закрепления точки
	содержатся в Едином государственном реестре недвижимости		определены в результате выполнения комплексных кадастровых работ				
	X	Y	X	Y			

						значения Mt, м	
1	2	3	4	5	6	7	8
н35У	—	—	40774 4.31	13141 56.01	Фотограмме трический метод	$Mt=\sqrt{(0.07^2+0.07^2)}$ =0.10	—
н36У	—	—	40776 0.30	13141 63.38	Фотограмме трический метод	$Mt=\sqrt{(0.07^2+0.07^2)}$ =0.10	—
н37У	—	—	40777 1.55	13141 68.72	Фотограмме трический метод	$Mt=\sqrt{(0.07^2+0.07^2)}$ =0.10	—
н38У	—	—	40777 8.29	13141 72.88	Фотограмме трический метод	$Mt=\sqrt{(0.07^2+0.07^2)}$ =0.10	—
н39У	—	—	40778 9.66	13141 52.53	Фотограмме трический метод	$Mt=\sqrt{(0.07^2+0.07^2)}$ =0.10	—
н40У	—	—	40781 3.09	13141 67.56	Фотограмме трический метод	$Mt=\sqrt{(0.07^2+0.07^2)}$ =0.10	—
н41У	—	—	40782 9.35	13141 39.42	Фотограмме трический метод	$Mt=\sqrt{(0.07^2+0.07^2)}$ =0.10	—
н42У	—	—	40780 4.02	13141 22.32	Фотограмме трический метод	$Mt=\sqrt{(0.07^2+0.07^2)}$ =0.10	—
н43У	—	—	40782 4.21	13140 79.83	Фотограмме трический метод	$Mt=\sqrt{(0.07^2+0.07^2)}$ =0.10	—
н44У	—	—	40779 6.32	13140 58.18	Фотограмме трический метод	$Mt=\sqrt{(0.07^2+0.07^2)}$ =0.10	—
н45У	—	—	40779 0.31	13140 68.54	Фотограмме трический метод	$Mt=\sqrt{(0.07^2+0.07^2)}$ =0.10	—
н46У	—	—	40778 2.99	13140 81.14	Фотограмме трический метод	$Mt=\sqrt{(0.07^2+0.07^2)}$ =0.10	—

н47У	—	—	40776 9.65	13141 04.11	Фотограмме трический метод	$Mt=\sqrt{(0.07^2+0.07^2)}$ =0.10	—
н48У	—	—	40775 6.25	13141 32.32	Фотограмме трический метод	$Mt=\sqrt{(0.07^2+0.07^2)}$ =0.10	—
н35У	—	—	40774 4.31	13141 56.01	Фотограмме трический метод	$Mt=\sqrt{(0.07^2+0.07^2)}$ =0.10	—

2. Сведения о частях границ уточняемого земельного участка с кадастровым номером 76:15:012002:37

Обозначение части границ		Горизонтальное проложение (S), м	Описание прохождения части границ	Сведения о согласовании местоположения границ (согласовано/спорное)
от т.	до т.			
1	2	3	4	5
н35У	н36У	17.61	—	—
н36У	н37У	12.45	—	—
н37У	н38У	7.92	—	—
н38У	н39У	23.31	—	—
н39У	н40У	27.84	—	—
н40У	н41У	32.50	—	—
н41У	н42У	30.56	—	—
н42У	н43У	47.04	—	—
н43У	н44У	35.31	—	—
н44У	н45У	11.98	—	—
н45У	н46У	14.57	—	—
н46У	н47У	26.56	—	—
н47У	н48У	31.23	—	—
н48У	н35У	26.53	—	—

3. Сведения о характеристиках уточняемого земельного участка с кадастровым номером 76:15:012002:37

№ п/п	Наименование характеристики земельного участка	Значение характеристики
1	2	3
1.	Адрес земельного участка	Ярославская область, район Тутаевский, деревня Григорьевское, дом 10
1.1	Сведения о местоположении земельного участка (при отсутствии адреса) в структурированном в соответствии с федеральной информационной адресной системой виде	—
1.2	Дополнительные сведения о местоположении земельного участка	—
2.	Площадь земельного участка \pm величина погрешности определения (вычисления) площади ($P \pm \Delta P$), м ²	5000 кв.м \pm 14.46 кв.м
3.	Формула, примененная для вычисления предельной погрешности определения площади земельного участка с подставленными значениями и итоговые (вычисленные) значения (ΔP), м ²	$\Delta P = 2 * 0.10 * \sqrt{5000} * \sqrt{((1 + 1.35^2)/(2 * 1.35))} = 14.46$
4.	Площадь земельного участка согласно сведениям Единого государственного реестра недвижимости ($P_{\text{кад}}$), м ²	5000
5.	Оценка расхождения P и $P_{\text{кад}}$ ($P - P_{\text{кад}}$), м ²	0 кв.м
6.	Предельные минимальный и максимальный размеры земельного участка ($P_{\text{мин}}$ и $P_{\text{макс}}$), м ²	600 2500
7.	Вид (виды) разрешенного использования	Для ведения личного подсобного хозяйства
7.1	Дополнительные сведения об использовании земельного участка	—
8.	Кадастровый или иной государственный учетный номер (инвентарный) здания, сооружения, объекта незавершенного строительства, расположенного на земельном участке	76:15:012002:57
9.	Сведения о земельных участках (землях общего пользования, территории общего пользования), посредством которых обеспечивается доступ	Земли (земельные участки) общего пользования
10.	Иные сведения	—
4. Пояснения к сведениям об уточняемом земельном участке с кадастровым номером:		

76:15:012002:37

1.	–						
Сведения об уточняемых земельных участках, необходимые для исправления реестровых ошибок в сведениях о местоположении их границ							
1. Сведения о характерных точках границ уточняемого земельного участка с кадастровым номером 76:15:012002:40							
Система координат МСК-76, зона 1					Зона № 1		
Обозначение характерных точек границ	Координаты, м				Метод определения координат	Формулы, примененные для расчета средней квадратической погрешности определения координат характерных точек границ (Mt), с подставленными в такие формулы значениями и итоговые (вычисленные) значения Mt, м	Описание закрепления точки
	содержатся в Едином государственно м реестре недвижимости		определены в ходе выполнения комплексных кадастровых работ				
	X	Y	X	Y			
1	2	3	4	5	6	7	8
н1У	–	–	40774 1.06	13142 70.88	Фотограмметрический метод	$Mt=\sqrt{(0.07^2+0.07^2)}=0.10$	–
н2У	–	–	40776 0.38	13143 70.25	Фотограмметрический метод	$Mt=\sqrt{(0.07^2+0.07^2)}=0.10$	–
н3У	–	–	40769 5.52	13143 50.55	Фотограмметрический метод	$Mt=\sqrt{(0.07^2+0.07^2)}=0.10$	–
н4У	–	–	40768 0.75	13143 44.63	Фотограмметрический метод	$Mt=\sqrt{(0.07^2+0.07^2)}=0.10$	–
н5У	–	–	40771 5.80	13142 60.49	Фотограмметрический метод	$Mt=\sqrt{(0.07^2+0.07^2)}=0.10$	–
н1У	–	–	40774 1.06	13142 70.88	Фотограмметрический метод	$Mt=\sqrt{(0.07^2+0.07^2)}=0.10$	–

2. Сведения о частях границ уточняемого земельного участка с кадастровым номером 76:15:012002:40

Обозначение части границ		Горизонтальное проложение (S), м	Описание прохождения части границ	Сведения о согласовании местоположения границ (согласовано/спорное)
от т.	до т.			
1	2	3	4	5
н1У	н2У	101.23	—	—
н2У	н3У	67.79	—	—
н3У	н4У	15.91	—	—
н4У	н5У	91.15	—	—
н5У	н1У	27.31	—	—

3. Сведения о характеристиках уточняемого земельного участка с кадастровым номером 76:15:012002:40

№ п/п	Наименование характеристики	Значение характеристики
1	2	3
1.	Адрес земельного участка	—
1.1	Сведения о местоположении земельного участка (при отсутствии адреса) в структурированном в соответствии с федеральной информационной адресной системой виде	Ярославская область, район Тутаевский, деревня Григорьевское, дом 14
1.2	Дополнительные сведения о местоположении земельного участка	—
2.	Площадь земельного участка \pm величина предельной погрешности определения (вычисления) площади ($P \pm \Delta P$), м ²	5000 кв.м \pm 14.51 кв.м
3.	Формула, примененная для вычисления предельной погрешности определения площади земельного участка с подставленными значениями (ΔP), м ²	$\Delta P = 2 * 0.10 * \sqrt{5000} * \sqrt{((1 + 1.38^2)/(2 * 1.38))} = 14.51$
4.	Площадь земельного участка согласно сведениям Единого государственного реестра недвижимости ($P_{\text{кад}}$), м ²	5000
5.	Оценка расхождения P и $P_{\text{кад}}$ ($P - P_{\text{кад}}$), м ²	0 кв.м
6.	Предельные минимальный и максимальный размеры земельного участка ($P_{\text{мин}}$ и $P_{\text{макс}}$), м ²	600

		2500
7.	Кадастровый номер или иной государственный учетный номер (инвентарный) объекта недвижимости, расположенного на земельном участке	76:15:012002:55
8.	Вид (виды) разрешенного использования	Для ведения личного подсобного хозяйства
8.1	Дополнительные сведения об использовании земельного участка	—
9.	Сведения о земельных участках (землях общего пользования, территории общего пользования), посредством которых обеспечивается доступ	Земли (земельные участки) общего пользования
10.	Иные сведения	—

4. Пояснения к сведениям об уточняемом земельном участке с кадастровым номером: 76:15:012002:40

1.	—
----	---

Сведения об уточняемых земельных участках, необходимые для исправления реестровых ошибок в сведениях о местоположении их границ

1. Сведения о характерных точках границ уточняемого земельного участка с кадастровым номером 76:15:012002:43

Система координат МСК-76, зона 1

Зона № 1

Обозначение характерных точек границ	Координаты, м				Метод определения координат	Формулы, примененные для расчета средней квадратической погрешности определения координат характерных точек границ (Mt), с подставленными в такие формулы значениями и итоговые (вычисленные) значения Mt, м	Описание закреплен ия точки
	содержатся в Едином государственно м реестре недвижимости		определены в ходе выполнения комплексных кадастровых работ				
	X	Y	X	Y			
1	2	3	4	5	6	7	8
н6У	—	—	40777 1.63	13143 73.35	Фотограммет рический метод	$Mt=\sqrt{(0.07^2+0.07^2)}=0.10$	—

н7У	—	—	40773 6.17	13144 13.37	Фотограммет рический метод	$Mt=\sqrt{(0.07^2+0.07^2)}=$ 0.10	—
н8У	—	—	40768 6.69	13143 94.26	Фотограммет рический метод	$Mt=\sqrt{(0.07^2+0.07^2)}=$ 0.10	—
н9У	—	—	40765 7.73	13143 83.64	Фотограммет рический метод	$Mt=\sqrt{(0.07^2+0.07^2)}=$ 0.10	—
н10У	—	—	40767 0.66	13143 62.40	Фотограммет рический метод	$Mt=\sqrt{(0.07^2+0.07^2)}=$ 0.10	—
н11У	—	—	40767 3.52	13143 58.51	Фотограммет рический метод	$Mt=\sqrt{(0.07^2+0.07^2)}=$ 0.10	—
н4У	—	—	40768 0.75	13143 44.63	Фотограммет рический метод	$Mt=\sqrt{(0.07^2+0.07^2)}=$ 0.10	—
н3У	—	—	40769 5.52	13143 50.55	Фотограммет рический метод	$Mt=\sqrt{(0.07^2+0.07^2)}=$ 0.10	—
н2У	—	—	40776 0.38	13143 70.25	Фотограммет рический метод	$Mt=\sqrt{(0.07^2+0.07^2)}=$ 0.10	—
н6У	—	—	40777 1.63	13143 73.35	Фотограммет рический метод	$Mt=\sqrt{(0.07^2+0.07^2)}=$ 0.10	—

2. Сведения о частях границ уточняемого земельного участка с кадастровым номером 76:15:012002:43

Обозначение части границ		Горизонтальное проложение (S), м	Описание прохождения части границ	Сведения о согласовании местоположения границ (согласовано/спорное)
от т.	до т.			
1	2	3	4	5
н6У	н7У	53.47	—	—
н7У	н8У	53.04	—	—
н8У	н9У	30.85	—	—
н9У	н10У	24.87	—	—

н10У	н11У	4.83	—	—
н11У	н4У	15.65	—	—
н4У	н3У	15.91	—	—
н3У	н2У	67.79	—	—
н2У	н6У	11.67	—	—

3. Сведения о характеристиках уточняемого земельного участка с кадастровым номером 76:15:012002:43

№ п/п	Наименование характеристики	Значение характеристики
1	2	3
1.	Адрес земельного участка	—
1.1	Сведения о местоположении земельного участка (при отсутствии адреса) в структурированном в соответствии с федеральной информационной адресной системой виде	Ярославская область, район Тутаевский, деревня Григорьевское, дом 16
1.2	Дополнительные сведения о местоположении земельного участка	—
2.	Площадь земельного участка \pm величина предельной погрешности определения (вычисления) площади ($P \pm \Delta P$), м ²	4105 кв.м \pm 13.63 кв.м
3.	Формула, примененная для вычисления предельной погрешности определения площади земельного участка с подставленными значениями (ΔP), м ²	$\Delta P = 2 * 0.10 * \sqrt{4105} * \sqrt{((1 + 1.66^2)/(2 * 1.66))} = 13.63$
4.	Площадь земельного участка согласно сведениям Единого государственного реестра недвижимости ($P_{\text{кад}}$), м ²	4105
5.	Оценка расхождения P и $P_{\text{кад}}$ ($P - P_{\text{кад}}$), м ²	0 кв.м
6.	Предельные минимальный и максимальный размеры земельного участка ($P_{\text{мин}}$ и $P_{\text{макс}}$), м ²	600 2500
7.	Кадастровый номер или иной государственный учетный номер (инвентарный) объекта недвижимости, расположенного на земельном участке	76:15:012002:59
8.	Вид (виды) разрешенного использования	Для ведения личного подсобного хозяйства

8.1	Дополнительные сведения об использовании земельного участка	—
9.	Сведения о земельных участках (землях общего пользования, территории общего пользования), посредством которых обеспечивается доступ	Земли (земельные участки) общего пользования
10.	Иные сведения	—

4. Пояснения к сведениям об уточняемом земельном участке с кадастровым номером: 76:15:012002:43

1.	—
----	---

Сведения об уточняемых земельных участках, необходимые для исправления реестровых ошибок в сведениях о местоположении их границ

1. Сведения о характерных точках границ уточняемого земельного участка с кадастровым номером 76:15:012002:5

Система координат МСК-76, зона 1

Зона № 1

Обозначение характерных точек границ	Координаты, м				Метод определения координат	Формулы, примененные для расчета средней квадратической погрешности определения координат характерных точек границ (Mt), с подставленными в такие формулы значениями и итоговые (вычисленные) значения Mt, м	Описание закрепления точки
	содержатся в Едином государственно м реестре недвижимости		определены в ходе выполнения комплексных кадастровых работ				
	X	Y	X	Y			
1	2	3	4	5	6	7	8
н23У	—	—	40763 4.71	13144 56.56	Фотограмметрический метод	$Mt=\sqrt{(0.07^2+0.07^2)}=0.10$	—
н24У	—	—	40763 8.32	13144 42.71	Фотограмметрический метод	$Mt=\sqrt{(0.07^2+0.07^2)}=0.10$	—
н25У	—	—	40763 9.07	13144 40.03	Фотограмметрический метод	$Mt=\sqrt{(0.07^2+0.07^2)}=0.10$	—
н26У	—	—	40764	13144	Фотограмметрический	$Mt=\sqrt{(0.07^2+0.07^2)}=$	—

			3.25	24.32	метод	0.10	
н27У	–	–	40767 2.42	13144 35.88	Фотограмметрический метод	$Mt=\sqrt{(0.07^2+0.07^2)}=0.10$	–
н28У	–	–	40766 6.40	13144 52.63	Фотограмметрический метод	$Mt=\sqrt{(0.07^2+0.07^2)}=0.10$	–
н29У	–	–	40766 8.11	13144 53.21	Фотограмметрический метод	$Mt=\sqrt{(0.07^2+0.07^2)}=0.10$	–
н30У	–	–	40766 5.50	13144 65.36	Фотограмметрический метод	$Mt=\sqrt{(0.07^2+0.07^2)}=0.10$	–
н23У	–	–	40763 4.71	13144 56.56	Фотограмметрический метод	$Mt=\sqrt{(0.07^2+0.07^2)}=0.10$	–

2. Сведения о частях границ уточняемого земельного участка с кадастровым номером 76:15:012002:5

Обозначение части границ		Горизонтальное проложение (S), м	Описание прохождения части границ	Сведения о согласовании местоположения границ (согласовано/спорное)
от т.	до т.			
1	2	3	4	5
н23У	н24У	14.31	–	–
н24У	н25У	2.78	–	–
н25У	н26У	16.26	–	–
н26У	н27У	31.38	–	–
н27У	н28У	17.80	–	–
н28У	н29У	1.81	–	–
н29У	н30У	12.43	–	–
н30У	н23У	32.02	–	–

3. Сведения о характеристиках уточняемого земельного участка с кадастровым номером 76:15:012002:5

№ п/п	Наименование характеристики	Значение характеристики
-------	-----------------------------	-------------------------

1	2	3
1.	Адрес земельного участка	—
1.1	Сведения о местоположении земельного участка (при отсутствии адреса) в структурированном в соответствии с федеральной информационной адресной системой виде	Ярославская область, район Тутаевский, деревня Григорьевское, дом 20
1.2	Дополнительные сведения о местоположении земельного участка	—
2.	Площадь земельного участка \pm величина предельной погрешности определения (вычисления) площади ($P \pm \Delta P$), м ²	985 кв.м \pm 6.29 кв.м
3.	Формула, примененная для вычисления предельной погрешности определения площади земельного участка с подставленными значениями (ΔP), м ²	$\Delta P = 2 * 0.10 * \sqrt{985} * \sqrt{((1 + 1.09^2)/(2 * 1.09))} = 6.29$
4.	Площадь земельного участка согласно сведениям Единого государственного реестра недвижимости ($P_{\text{кад}}$), м ²	985
5.	Оценка расхождения P и $P_{\text{кад}}$ ($P - P_{\text{кад}}$), м ²	0 кв.м
6.	Предельные минимальный и максимальный размеры земельного участка ($P_{\text{мин}}$ и $P_{\text{макс}}$), м ²	600 2500
7.	Кадастровый номер или иной государственный учетный номер (инвентарный) объекта недвижимости, расположенного на земельном участке	76:15:012002:58
8.	Вид (виды) разрешенного использования	Для ведения личного подсобного хозяйства
8.1	Дополнительные сведения об использовании земельного участка	—
9.	Сведения о земельных участках (землях общего пользования, территории общего пользования), посредством которых обеспечивается доступ	Земли (земельные участки) общего пользования
10.	Иные сведения	—
4. Пояснения к сведениям об уточняемом земельном участке с кадастровым номером: 76:15:012002:5		
1.	—	
Сведения об уточняемых земельных участках, необходимые для исправления		

реестровых ошибок в сведениях о местоположении их границ

1. Сведения о характерных точках границ уточняемого земельного участка с кадастровым номером 76:15:012002:45

Система координат МСК-76, зона 1

Зона № 1

Обозначение характерных точек границ	Координаты, м				Метод определения координат	Формулы, примененные для расчета средней квадратической погрешности определения координат характерных точек границ (Mt), с подставленными в такие формулы значениями и итоговые (вычисленные) значения Mt, м	Описание закрепления точки			
	содержатся в Едином государственно м реестре недвижимости		определены в ходе выполнения комплексных кадастровых работ							
	X	Y	X	Y						
1	2	3	4	5	6	7	8			
н12У	—	—	40769 3.69	13142 88.29	Фотограмметрический метод	$Mt=\sqrt{(0.07^2+0.07^2)}=0.10$	—			
н13У	—	—	40769 2.78	13142 90.52	Фотограмметрический метод	$Mt=\sqrt{(0.07^2+0.07^2)}=0.10$	—			
н14У	—	—	40768 4.98	13143 05.18	Фотограмметрический метод	$Mt=\sqrt{(0.07^2+0.07^2)}=0.10$	—			
н15У	—	—	40766 0.39	13143 48.43	Фотограмметрический метод	$Mt=\sqrt{(0.07^2+0.07^2)}=0.10$	—			
н16У	—	—	40763 4.63	13143 37.04	Фотограмметрический метод	$Mt=\sqrt{(0.07^2+0.07^2)}=0.10$	—			
н17У	—	—	40760 4.35	13143 20.57	Фотограмметрический метод	$Mt=\sqrt{(0.07^2+0.07^2)}=0.10$	—			
н18У	—	—	40758 0.32	13143 09.47	Фотограмметрический метод	$Mt=\sqrt{(0.07^2+0.07^2)}=0.10$	—			
н19У	—	—	40757	13143	Фотограммет	$Mt=\sqrt{(0.07^2+0.07^2)}=$	—			

			2.28	05.75	рический метод	0.10	
н20У	—	—	40757 3.27	13142 97.83	Фотограммет рический метод	$Mt=\sqrt{(0.07^2+0.07^2)}=0.10$	—
н21У	—	—	40760 9.12	13142 82.34	Фотограммет рический метод	$Mt=\sqrt{(0.07^2+0.07^2)}=0.10$	—
н22У	—	—	40763 2.66	13142 76.13	Фотограммет рический метод	$Mt=\sqrt{(0.07^2+0.07^2)}=0.10$	—
н12У	—	—	40769 3.69	13142 88.29	Фотограммет рический метод	$Mt=\sqrt{(0.07^2+0.07^2)}=0.10$	—

2. Сведения о частях границ уточняемого земельного участка с кадастровым номером 76:15:012002:45

Обозначение части границ		Горизонтальное проложение (S), м	Описание прохождения части границ	Сведения о согласовании местоположения границ (согласовано/спорное)
от т.	до т.			
1	2	3	4	5
н12У	н13У	2.41	—	—
н13У	н14У	16.61	—	—
н14У	н15У	49.75	—	—
н15У	н16У	28.17	—	—
н16У	н17У	34.47	—	—
н17У	н18У	26.47	—	—
н18У	н19У	8.86	—	—
н19У	н20У	7.98	—	—
н20У	н21У	39.05	—	—
н21У	н22У	24.35	—	—
н22У	н12У	62.23	—	—

3. Сведения о характеристиках уточняемого земельного участка с кадастровым номером 76:15:012002:45

№ п/п	Наименование характеристики	Значение характеристики
1	2	3
1.	Адрес земельного участка	—
1.1	Сведения о местоположении земельного участка (при отсутствии адреса) в структурированном в соответствии с федеральной информационной адресной системой виде	Ярославская область, район Тутаевский, деревня Григорьевское, дом 7
1.2	Дополнительные сведения о местоположении земельного участка	—
2.	Площадь земельного участка \pm величина предельной погрешности определения (вычисления) площади ($P \pm \Delta P$), м ²	4956 кв.м \pm 15.02 кв.м
3.	Формула, примененная для вычисления предельной погрешности определения площади земельного участка с подставленными значениями (ΔP), м ²	$\Delta P = 2 * 0.10 * \sqrt{4956} * \sqrt{((1 + 1.68^2)/(2 * 1.68))} = 15.02$
4.	Площадь земельного участка согласно сведениям Единого государственного реестра недвижимости ($P_{\text{кад}}$), м ²	4954
5.	Оценка расхождения P и $P_{\text{кад}}$ ($P - P_{\text{кад}}$), м ²	2 кв.м
6.	Предельные минимальный и максимальный размеры земельного участка ($P_{\text{мин}}$ и $P_{\text{макс}}$), м ²	600 2500
7.	Кадастровый номер или иной государственный учетный номер (инвентарный) объекта недвижимости, расположенного на земельном участке	76:15:012002:48
8.	Вид (виды) разрешенного использования	Для ведения личного подсобного хозяйства
8.1	Дополнительные сведения об использовании земельного участка	—
9.	Сведения о земельных участках (землях общего пользования, территории общего пользования), посредством которых обеспечивается доступ	Земли (земельные участки) общего пользования
10.	Иные сведения	—
4. Пояснения к сведениям об уточняемом земельном участке с кадастровым номером: 76:15:012002:45		
1.	—	

**Описание местоположения зданий, сооружений,
объектов незавершенного строительства на земельном участке**

1. Сведения о характерных точках контура объекта недвижимости с кадастровым номером

Система координат МСК-76, зона 1

Зона № 1

Обозначение характерных точек контура	Содержатся в Едином государственном реестре недвижимости			Определены в ходе выполнения комплексных кадастровых работ			Метод определения координат	Формулы, примененные для расчета средней квадратической погрешности определения координат характерных точек (M_t), м, с подставленными в такие формулы значениями и итоговые (вычисленные) значения M_t , м
	Координаты , м		Радиус, м	Координаты , м		Радиус, м		
	X	Y	R	X	Y	R		
1	2	3	4	5	6	7	8	9
н46О	—	—	—	4076 64.81	1314 318.8 2	—	Фотограмметрический метод	$M_t = \sqrt{(0.07^2 + 0.07^2)} = 0.10$
н47О	—	—	—	4076 62.57	1314 324.5 5	—	Фотограмметрический метод	$M_t = \sqrt{(0.07^2 + 0.07^2)} = 0.10$
н48О	—	—	—	4076 55.30	1314 321.7 0	—	Фотограмметрический метод	$M_t = \sqrt{(0.07^2 + 0.07^2)} = 0.10$
н49О	—	—	—	4076 54.56	1314 323.5 7	—	Фотограмметрический метод	$M_t = \sqrt{(0.07^2 + 0.07^2)} = 0.10$
н50О	—	—	—	4076 48.03	1314 321.0	—	Фотограмметрический	$M_t = \sqrt{(0.07^2 + 0.07^2)} = 0.10$

					1		метод	
н51О	—	—	—	4076 48.77	1314 319.1 4	—	Фотограмметрический метод	$Mt=\sqrt{(0.07^2+0.07^2)}=0.10$
н52О	—	—	—	4076 41.30	1314 316.2 2	—	Фотограмметрический метод	$Mt=\sqrt{(0.07^2+0.07^2)}=0.10$
н53О	—	—	—	4076 43.55	1314 310.4 9	—	Фотограмметрический метод	$Mt=\sqrt{(0.07^2+0.07^2)}=0.10$
н46О	—	—	—	4076 64.81	1314 318.8 2	—	Фотограмметрический метод	$Mt=\sqrt{(0.07^2+0.07^2)}=0.10$

2. Сведения о характеристиках объекта недвижимости с кадастровым номером 76:15:012002:48

№ п/п	Наименование характеристики	Значение характеристики
1	2	3
1.	Вид объекта недвижимости	Здание
2.	Ранее присвоенный государственный учетный номер (инвентарный) здания, сооружения, объекта незавершенного строительства	—
3.	Кадастровый номер земельного участка (земельных участков), в границах которого (которых) расположены здание, сооружение, объект незавершенного строительства	76:15:012002:45
4.	Уникальный учетный номер кадастрового квартала, в границах которого расположены здание, сооружение, объект незавершенного строительства	76:15:012002
5.	Адрес здания, сооружения, объекта незавершенного строительства	Ярославская область, район Тутаевский, деревня Григорьевское, дом 7
5.1	Сведения о местоположении здания, сооружения, объекта незавершенного строительства (при отсутствии адреса) в структурированном в соответствии с федеральной информационной адресной системой виде	—
5.2	Дополнительные сведения о местоположении	—

6.	Иные сведения					—													
3. Пояснения к сведениям об объекте недвижимости с кадастровым номером 76:15:012002:48																			
1.	—																		
Описание местоположения зданий, сооружений, объектов незавершенного строительства на земельном участке																			
1. Сведения о характерных точках контура объекта недвижимости с кадастровым номером =																			
Система координат <u>МСК-76, зона 1</u>						Зона № <u>1</u>													
Обозначение характерных точек контура	Содержатся в Едином государственном реестре недвижимости			Определены в ходе выполнения комплексных кадастровых работ			Метод определения координат	Формулы, примененные для расчета средней квадратической погрешности определения координат характерных точек (M_t), м, с подставленными в такие формулы значениями и итоговые (вычисленные) значения M_t , м											
	Координаты, м	Радиус, м		Координаты, м	Радиус, м														
	X	Y	R	X	Y	R													
1	2	3	4	5	6	7	8	9											
н28О	—	—	—	4077 62.29	1314 205.8 6	—	Фотограмметрический метод	$M_t = \sqrt{(0.07^2 + 0.07^2)} = 0.10$											
н29О	—	—	—	4077 74.35	1314 210.7 3	—	Фотограмметрический метод	$M_t = \sqrt{(0.07^2 + 0.07^2)} = 0.10$											
н30О	—	—	—	4077 71.77	1314 217.1	—	Фотограмметрический метод	$M_t = \sqrt{(0.07^2 + 0.07^2)} = 0.10$											

					3		метод	
н31О	—	—	—	4077 59.71	1314 212.2 7	—	Фотограмметрический метод	$Mt=\sqrt{(0.07^2+0.07^2)}=0.10$
н28О	—	—	—	4077 62.29	1314 205.8 6	—	Фотограмметрический метод	$Mt=\sqrt{(0.07^2+0.07^2)}=0.10$

2. Сведения о характеристиках объекта недвижимости с кадастровым номером 76:15:012002:50

№ п/п	Наименование характеристики	Значение характеристики
1	2	3
1.	Вид объекта недвижимости	Здание
2.	Ранее присвоенный государственный учетный номер (инвентарный) здания, сооружения, объекта незавершенного строительства	—
3.	Кадастровый номер земельного участка (земельных участков), в границах которого (которых) расположены здание, сооружение, объект незавершенного строительства	76:15:012002:273
4.	Уникальный учетный номер кадастрового квартала, в границах которого расположены здание, сооружение, объект незавершенного строительства	76:15:012002
5.	Адрес здания, сооружения, объекта незавершенного строительства	Ярославская область, район Тутаевский, деревня Григорьевское, дом 12
5.1	Сведения о местоположении здания, сооружения, объекта незавершенного строительства (при отсутствии адреса) в структурированном в соответствии с федеральной информационной адресной системой виде	—
5.2	Дополнительные сведения о местоположении	—
6.	Иные сведения	—

3. Пояснения к сведениям об объекте недвижимости с кадастровым номером 76:15:012002:50

1.	—
----	---

Описание местоположения зданий, сооружений,

объектов незавершенного строительства на земельном участке

1. Сведения о характерных точках контура объекта недвижимости с кадастровым номером
=

Система координат МСК-76, зона 1

Зона № 1

Обозначение характерных точек контура	Содержатся в Едином государственном реестре недвижимости			Определены в ходе выполнения комплексных кадастровых работ			Метод определения координат	Формулы, примененные для расчета средней квадратической погрешности определения координат характерных точек (M _t), м, с подставленными в такие формулы значениями и итоговые (вычисленные) значения M _t , м
	Координаты , м		Радиус, м	Координаты , м		Радиус, м		
	X	Y	R	X	Y	R		
1	2	3	4	5	6	7	8	9
н1О	—	—	—	4075 97.96	1314 086.4 4	—	Фотограмметрический метод	M _t =√(0.07²+0.07²)=0.10
н2О	—	—	—	4076 05.56	1314 088.9 6	—	Фотограмметрический метод	M _t =√(0.07²+0.07²)=0.10
н3О	—	—	—	4076 01.29	1314 101.8 2	—	Фотограмметрический метод	M _t =√(0.07²+0.07²)=0.10
н4О	—	—	—	4075 95.69	1314 099.9 6	—	Фотограмметрический метод	M _t =√(0.07²+0.07²)=0.10
н5О	—	—	—	4075 97.21	1314 095.3 6	—	Фотограмметрический метод	M _t =√(0.07²+0.07²)=0.10

н6О	—	—	—	4075 95.22	1314 094.7 0	—	Фотограммет рический метод	$Mt=\sqrt{(0.07^2+0.07^2)}=0.10$
н1О	—	—	—	4075 97.96	1314 086.4 4	—	Фотограммет рический метод	$Mt=\sqrt{(0.07^2+0.07^2)}=0.10$

2. Сведения о характеристиках объекта недвижимости с кадастровым номером 76:15:012002:51

№ п/п	Наименование характеристики	Значение характеристики
1	2	3
1.	Вид объекта недвижимости	Здание
2.	Ранее присвоенный государственный учетный номер (инвентарный) здания, сооружения, объекта незавершенного строительства	—
3.	Кадастровый номер земельного участка (земельных участков), в границах которого (которых) расположены здание, сооружение, объект незавершенного строительства	76:15:012002:31
4.	Уникальный учетный номер кадастрового квартала, в границах которого расположены здание, сооружение, объект незавершенного строительства	76:15:012002
5.	Адрес здания, сооружения, объекта незавершенного строительства	Ярославская область, район Тутаевский, деревня Григорьевское, дом 4
5.1	Сведения о местоположении здания, сооружения, объекта незавершенного строительства (при отсутствии адреса) в структурированном в соответствии с федеральной информационной адресной системой виде	—
5.2	Дополнительные сведения о местоположении	—
6.	Иные сведения	—

3. Пояснения к сведениям об объекте недвижимости с кадастровым номером 76:15:012002:51

1.	—
----	---

Описание местоположения зданий, сооружений, объектов незавершенного строительства на земельном участке

1. Сведения о характерных точках контура объекта недвижимости с кадастровым номером =										
Система координат <u>МСК-76, зона 1</u>							Зона № 1			
Обозначение характерных точек контура	Содержатся в Едином государственном реестре недвижимости		Определены в ходе выполнения комплексных кадастровых работ		Метод определения координат		Формулы, примененные для расчета средней квадратической погрешности определения координат характерных точек (M_t), м, с подставленными в такие формулы значениями и итоговые (вычисленные) значения M_t, м			
	Координаты, м		Радиус, м	Координаты, м						
	X	Y	R	X	Y	R				
1	2	3	4	5	6	7	8	9		
н7О	—	—	—	4076 40.86	1314 104.58	—	Фотограмметрический метод	$M_t = \sqrt{(0.07^2 + 0.07^2)} = 0.10$		
н8О	—	—	—	4076 49.43	1314 106.93	—	Фотограмметрический метод	$M_t = \sqrt{(0.07^2 + 0.07^2)} = 0.10$		
н9О	—	—	—	4076 47.57	1314 113.74	—	Фотограмметрический метод	$M_t = \sqrt{(0.07^2 + 0.07^2)} = 0.10$		
н10О	—	—	—	4076 45.20	1314 113.09	—	Фотограмметрический метод	$M_t = \sqrt{(0.07^2 + 0.07^2)} = 0.10$		
н11О	—	—	—	4076 44.31	1314 116.32	—	Фотограмметрический метод	$M_t = \sqrt{(0.07^2 + 0.07^2)} = 0.10$		
н12О	—	—	—	4076	1314	—	Фотограммет	$M_t = \sqrt{(0.07^2 + 0.07^2)} = 0.10$		

				38.18	114.6 5		рический метод	10
н13О	—	—	—	4076 40.93	1314 104.6 0	—	Фотограммет рический метод	$Mt=\sqrt{(0.07^2+0.07^2)}=0.10$

2. Сведения о характеристиках объекта недвижимости с кадастровым номером 76:15:012002:54

№ п/п	Наименование характеристики	Значение характеристики
1	2	3
1.	Вид объекта недвижимости	Здание
2.	Ранее присвоенный государственный учетный номер (инвентарный) здания, сооружения, объекта незавершенного строительства	—
3.	Кадастровый номер земельного участка (земельных участков), в границах которого (которых) расположены здание, сооружение, объект незавершенного строительства	76:15:012002:33
4.	Уникальный учетный номер кадастрового квартала, в границах которого расположены здание, сооружение, объект незавершенного строительства	76:15:012002
5.	Адрес здания, сооружения, объекта незавершенного строительства	Ярославская область, район Тутаевский, деревня Григорьевское, дом 6
5.1	Сведения о местоположении здания, сооружения, объекта незавершенного строительства (при отсутствии адреса) в структурированном в соответствии с федеральной информационной адресной системой виде	—
5.2	Дополнительные сведения о местоположении	—
6.	Иные сведения	—

3. Пояснения к сведениям об объекте недвижимости с кадастровым номером 76:15:012002:54

1.	—
----	---

Описание местоположения зданий, сооружений, объектов незавершенного строительства на земельном участке

1. Сведения о характерных точках контура объекта недвижимости с кадастровым номером =										
Система координат <u>МСК-76, зона 1</u>							Зона № 1			
Обозначение характерных точек контура	Содержатся в Едином государственном реестре недвижимости		Определены в ходе выполнения комплексных кадастровых работ		Метод определения координат		Формулы, примененные для расчета средней квадратической погрешности определения координат характерных точек (M_t), м, с подставленными в такие формулы значениями и итоговые (вычисленные) значения M_t, м			
	Координаты, м		Радиус, м	Координаты, м						
	X	Y	R	X	Y	R				
1	2	3	4	5	6	7	8	9		
н32О	—	—	—	4077 04.62	1314 340.6 9	—	Фотограмметрический метод	$M_t = \sqrt{(0.07^2 + 0.07^2)} = 0.10$		
н33О	—	—	—	4077 01.37	1314 349.5 8	—	Фотограмметрический метод	$M_t = \sqrt{(0.07^2 + 0.07^2)} = 0.10$		
н34О	—	—	—	4076 89.49	1314 345.2 4	—	Фотограмметрический метод	$M_t = \sqrt{(0.07^2 + 0.07^2)} = 0.10$		
н35О	—	—	—	4076 92.02	1314 338.3 0	—	Фотограмметрический метод	$M_t = \sqrt{(0.07^2 + 0.07^2)} = 0.10$		
н36О	—	—	—	4076 96.90	1314 340.0 8	—	Фотограмметрический метод	$M_t = \sqrt{(0.07^2 + 0.07^2)} = 0.10$		
н37О	—	—	—	4076	1314	—	Фотограммет	$M_t = \sqrt{(0.07^2 + 0.07^2)} = 0.10$		

				97.65	338.0 2		рический метод	10
н32О	—	—	—	4077 04.62	1314 340.6 9	—	Фотограммет рический метод	$Mt=\sqrt{(0.07^2+0.07^2)}=0.10$

2. Сведения о характеристиках объекта недвижимости с кадастровым номером 76:15:012002:55

№ п/п	Наименование характеристики	Значение характеристики
1	2	3
1.	Вид объекта недвижимости	Здание
2.	Ранее присвоенный государственный учетный номер (инвентарный) здания, сооружения, объекта незавершенного строительства	—
3.	Кадастровый номер земельного участка (земельных участков), в границах которого (которых) расположены здание, сооружение, объект незавершенного строительства	76:15:012002:40
4.	Уникальный учетный номер кадастрового квартала, в границах которого расположены здание, сооружение, объект незавершенного строительства	76:15:012002
5.	Адрес здания, сооружения, объекта незавершенного строительства	Ярославская область, район Тутаевский, деревня Григорьевское, дом 14
5.1	Сведения о местоположении здания, сооружения, объекта незавершенного строительства (при отсутствии адреса) в структурированном в соответствии с федеральной информационной адресной системой виде	—
5.2	Дополнительные сведения о местоположении	—
6.	Иные сведения	—

3. Пояснения к сведениям об объекте недвижимости с кадастровым номером 76:15:012002:55

1.	—
----	---

Описание местоположения зданий, сооружений, объектов незавершенного строительства на земельном участке

1. Сведения о характерных точках контура объекта недвижимости с кадастровым номером =								
Система координат <u>МСК-76, зона 1</u>							Зона № 1	
Обозначение характерных точек контура	Содержатся в Едином государственном реестре недвижимости		Определены в ходе выполнения комплексных кадастровых работ				Метод определения координат	Формулы, примененные для расчета средней квадратической погрешности определения координат характерных точек (M_t), м, с подставленными в такие формулы значениями и итоговые (вычисленные) значения M_t, м
	Координаты, м		Радиус, м		Координаты, м			
	X	Y	R	X	Y	R		
1	2	3	4	5	6	7	8	9
н22О	—	—	—	4077 55.67	1314 143.17	—	Фотограмметрический метод	$M_t = \sqrt{(0.07^2 + 0.07^2)} = 0.10$
н23О	—	—	—	4077 62.46	1314 147.02	—	Фотограмметрический метод	$M_t = \sqrt{(0.07^2 + 0.07^2)} = 0.10$
н24О	—	—	—	4077 59.41	1314 152.41	—	Фотограмметрический метод	$M_t = \sqrt{(0.07^2 + 0.07^2)} = 0.10$
н25О	—	—	—	4077 57.76	1314 151.48	—	Фотограмметрический метод	$M_t = \sqrt{(0.07^2 + 0.07^2)} = 0.10$
н26О	—	—	—	4077 55.40	1314 155.64	—	Фотограмметрический метод	$M_t = \sqrt{(0.07^2 + 0.07^2)} = 0.10$
н27О	—	—	—	4077	1314	—	Фотограммет	$M_t = \sqrt{(0.07^2 + 0.07^2)} = 0.10$

				50.23	152.7 0		рический метод	10
н22О	—	—	—	4077 55.67	1314 143.1 7	—	Фотограммет рический метод	$Mt=\sqrt{(0.07^2+0.07^2)}=0.10$

2. Сведения о характеристиках объекта недвижимости с кадастровым номером 76:15:012002:57

№ п/п	Наименование характеристики	Значение характеристики
1	2	3
1.	Вид объекта недвижимости	Здание
2.	Ранее присвоенный государственный учетный номер (инвентарный) здания, сооружения, объекта незавершенного строительства	—
3.	Кадастровый номер земельного участка (земельных участков), в границах которого (которых) расположены здание, сооружение, объект незавершенного строительства	76:15:012002:37
4.	Уникальный учетный номер кадастрового квартала, в границах которого расположены здание, сооружение, объект незавершенного строительства	76:15:012002
5.	Адрес здания, сооружения, объекта незавершенного строительства	Ярославская область, район Тутаевский, деревня Григорьевское, дом 10
5.1	Сведения о местоположении здания, сооружения, объекта незавершенного строительства (при отсутствии адреса) в структурированном в соответствии с федеральной информационной адресной системой виде	—
5.2	Дополнительные сведения о местоположении	—
6.	Иные сведения	—

3. Пояснения к сведениям об объекте недвижимости с кадастровым номером 76:15:012002:57

1.	—
----	---

Описание местоположения зданий, сооружений, объектов незавершенного строительства на земельном участке

1. Сведения о характерных точках контура объекта недвижимости с кадастровым номером =										
Система координат <u>МСК-76, зона 1</u>							Зона № 1			
Обозначение характерных точек контура	Содержатся в Едином государственном реестре недвижимости		Определены в ходе выполнения комплексных кадастровых работ		Метод определения координат		Формулы, примененные для расчета средней квадратической погрешности определения координат характерных точек (M_t), м, с подставленными в такие формулы значениями и итоговые (вычисленные) значения M_t, м			
	Координаты, м		Радиус, м							
	X	Y	R	X	Y	R				
1	2	3	4	5	6	7	8	9		
н38О	—	—	—	4076 95.13	1314 375.5 4	—	Фотограмметрический метод	$M_t = \sqrt{(0.07^2 + 0.07^2)} = 0.10$		
н39О	—	—	—	4076 92.66	1314 382.0 3	—	Фотограмметрический метод	$M_t = \sqrt{(0.07^2 + 0.07^2)} = 0.10$		
н40О	—	—	—	4076 79.60	1314 377.0 7	—	Фотограмметрический метод	$M_t = \sqrt{(0.07^2 + 0.07^2)} = 0.10$		
н41О	—	—	—	4076 82.07	1314 370.5 7	—	Фотограмметрический метод	$M_t = \sqrt{(0.07^2 + 0.07^2)} = 0.10$		
н42О	—	—	—	4076 87.25	1314 372.5 4	—	Фотограмметрический метод	$M_t = \sqrt{(0.07^2 + 0.07^2)} = 0.10$		
н43О	—	—	—	4076	1314	—	Фотограммет	$M_t = \sqrt{(0.07^2 + 0.07^2)} = 0.10$		

				87.86	370.9 3		рический метод	10
н44О	—	—	—	4076 94.04	1314 373.2 8	—	Фотограммет рический метод	$Mt=\sqrt{(0.07^2+0.07^2)}=0.10$
н45О	—	—	—	4076 93.43	1314 374.8 9	—	Фотограммет рический метод	$Mt=\sqrt{(0.07^2+0.07^2)}=0.10$
н38О	—	—	—	4076 95.13	1314 375.5 4	—	Фотограммет рический метод	$Mt=\sqrt{(0.07^2+0.07^2)}=0.10$

2. Сведения о характеристиках объекта недвижимости с кадастровым номером 76:15:012002:59

№ п/п	Наименование характеристики	Значение характеристики
1	2	3
1.	Вид объекта недвижимости	Здание
2.	Ранее присвоенный государственный учетный номер (инвентарный) здания, сооружения, объекта незавершенного строительства	—
3.	Кадастровый номер земельного участка (земельных участков), в границах которого (которых) расположены здание, сооружение, объект незавершенного строительства	76:15:012002:43
4.	Уникальный учетный номер кадастрового квартала, в границах которого расположены здание, сооружение, объект незавершенного строительства	76:15:012002
5.	Адрес здания, сооружения, объекта незавершенного строительства	Ярославская область, район Тутаевский, деревня Григорьевское, дом 16
5.1	Сведения о местоположении здания, сооружения, объекта незавершенного строительства (при отсутствии адреса) в структурированном в соответствии с федеральной информационной адресной системой виде	—
5.2	Дополнительные сведения о местоположении	—
6.	Иные сведения	—

3. Пояснения к сведениям об объекте недвижимости с кадастровым номером

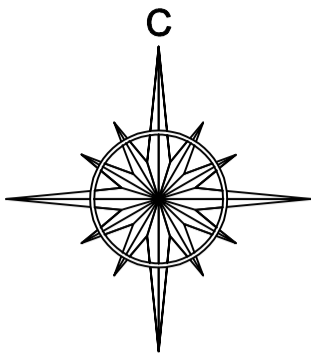
76:15:012002:59																
1.	—															
<p align="center">Описание местоположения зданий, сооружений, объектов незавершенного строительства на земельном участке</p>																
<p>1. Сведения о характерных точках контура объекта недвижимости с кадастровым номером =</p>																
Система координат <u>МСК-76, зона 1</u>						Зона № <u>1</u>										
Обозначение характерных точек контура	Содержатся в Едином государственном реестре недвижимости			Определены в ходе выполнения комплексных кадастровых работ			Метод определения координат	<p>Формулы, примененные для расчета средней квадратической погрешности определения координат характерных точек (M_t), м, с подставленными в такие формулы значениями и итоговые (вычисленные) значения M_t, м</p>								
	Координаты, м		Радиус, м	Координаты, м		Радиус, м										
	X	Y	R	X	Y	R										
1	2	3	4	5	6	7	8	9								
н14О	—	—	—	4077 18.42	1314 135.7 0	—	Фотограмметрический метод	$M_t = \sqrt{(0.07^2 + 0.07^2)} = 0.10$								
н15О	—	—	—	4077 23.92	1314 137.6 9	—	Фотограмметрический метод	$M_t = \sqrt{(0.07^2 + 0.07^2)} = 0.10$								
н16О	—	—	—	4077 20.32	1314 147.6 1	—	Фотограмметрический метод	$M_t = \sqrt{(0.07^2 + 0.07^2)} = 0.10$								
н17О	—	—	—	4077 14.74	1314 145.5	—	Фотограмметрический метод	$M_t = \sqrt{(0.07^2 + 0.07^2)} = 0.10$								

					9		метод	
н18О	—	—	—	4077 16.37	1314 141.3 6	—	Фотограмметрический метод	$Mt=\sqrt{(0.07^2+0.07^2)}=0.10$
н19О	—	—	—	4077 14.74	1314 140.7 7	—	Фотограмметрический метод	$Mt=\sqrt{(0.07^2+0.07^2)}=0.10$
н20О	—	—	—	4077 15.92	1314 137.5 2	—	Фотограмметрический метод	$Mt=\sqrt{(0.07^2+0.07^2)}=0.10$
н21О	—	—	—	4077 17.55	1314 138.1 2	—	Фотограмметрический метод	$Mt=\sqrt{(0.07^2+0.07^2)}=0.10$
н14О	—	—	—	4077 18.42	1314 135.7 0	—	Фотограмметрический метод	$Mt=\sqrt{(0.07^2+0.07^2)}=0.10$

2. Сведения о характеристиках объекта недвижимости с кадастровым номером 76:15:012002:60

№ п/п	Наименование характеристики	Значение характеристики
1	2	3
1.	Вид объекта недвижимости	Здание
2.	Ранее присвоенный государственный учетный номер (инвентарный) здания, сооружения, объекта незавершенного строительства	—
3.	Кадастровый номер земельного участка (земельных участков), в границах которого (которых) расположены здание, сооружение, объект незавершенного строительства	76:15:012002:1, 76:15:012002:3, 76:15:012002:4
4.	Уникальный учетный номер кадастрового квартала, в границах которого расположены здание, сооружение, объект незавершенного строительства	76:15:012002
5.	Адрес здания, сооружения, объекта незавершенного строительства	Ярославская область, район Тутаевский, деревня Григорьевское, дом 8
5.1	Сведения о местоположении здания, сооружения, объекта незавершенного строительства (при отсутствии адреса) в структурированном в соответствии с федеральной информационной	—

	адресной системой виде	
5.2	Дополнительные сведения о местоположении	—
6.	Иные сведения	—
3. Пояснения к сведениям об объекте недвижимости с кадастровым номером <u>76:15:012002:60</u>		
1.	—	



Ребеево

Скрылево

Мишаки

Зуборево

Красное

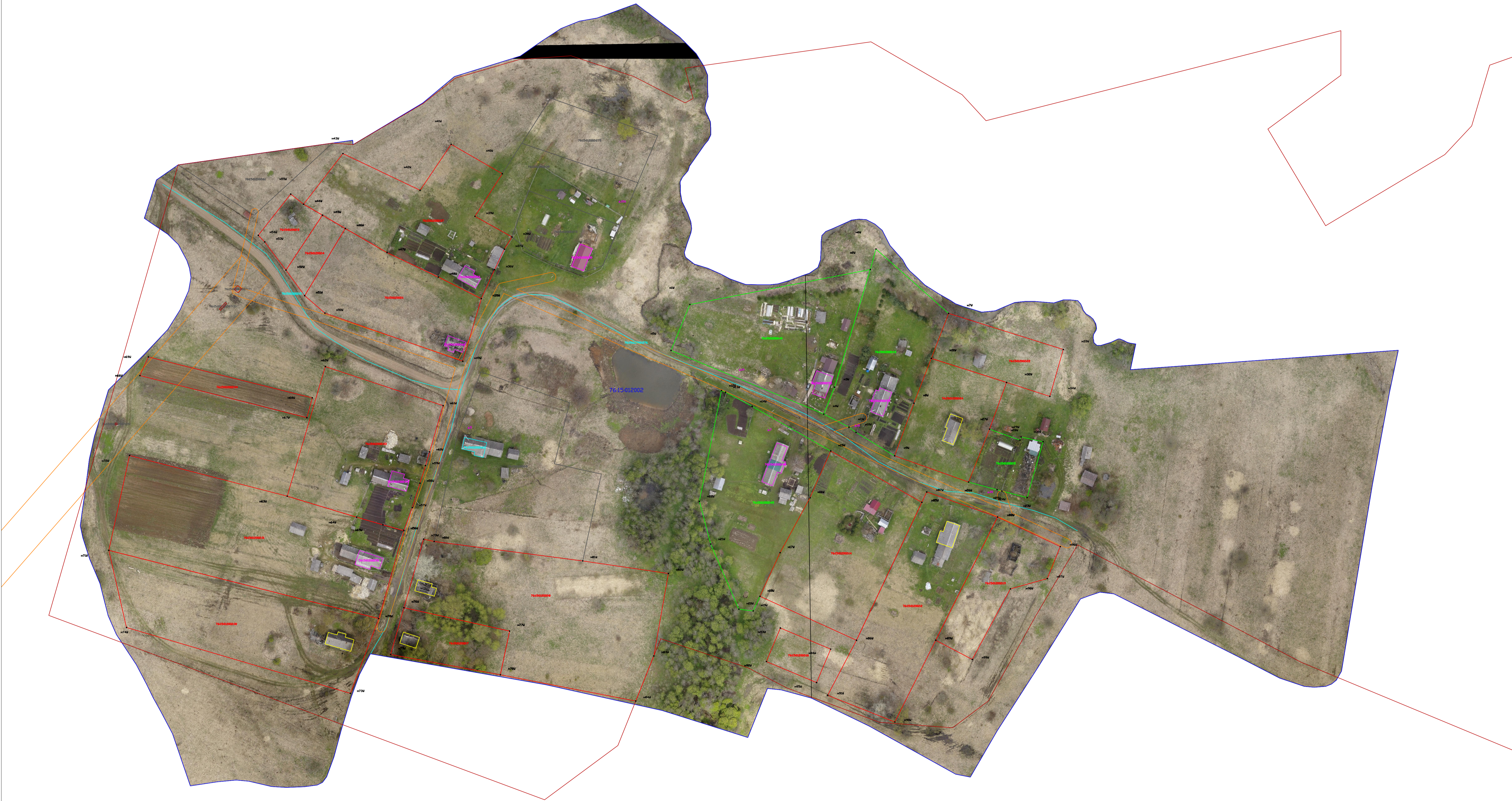
Baza1

26,39

Условные обозначения:

- 76:05:010309 - обозначение кадастрового квартала
- Гора ▲ - Пункт государственной геодезической сети
- == - твердое направление между двумя опорно-межевыми знаками
- Baza 1 - обозначение точки съёмочного обоснования (базовые станции) местоположение которых определено с помощью спутникового оборудования
- - направление на пункты ОМС
- - направление на съёмочные точки
- 5,68 - расстояние от точки съёмочного обоснования до объекта работ

Схема границ земельных участков



- Условные обозначения:
- границы земельных участков в отношении которых выполнялись комплексные кадастровые работы в связи с уточнением местоположения границ и площади
 - границы земельных участков, сведения о которых внесены в Единый государственный реестр недвижимости, но в отношении которых комплексные кадастровые работы не выполнялись
 - граница кадастрового деления
 - контуры зданий, сооружений, объектов незавершенного строительства, сведения о которых внесены в Единый государственный реестр недвижимости, но в отношении которых комплексные кадастровые работы не выполнялись
 - границы муниципальных образований и (или) границы населенных пунктов
 - Кадастровый номер объекта недвижимости
 - Кадастровый номер квартала
 - обозначение характерной точки границы земельных участков
 - контуры зданий, сооружений, объектов незавершенного строительства, сведения о которых внесены в Единый государственный реестр недвижимости, в отношении которых проводились комплексные кадастровые работы
 - граница зоны с особыми условиями использования территории
 - граница территориальных зон
 - границы земельных участков в отношении которых выполнялись комплексные кадастровые работы в связи с исправлением реестровой ошибки в сведениях о местоположении их границ
 - контуры зданий, сооружений, объектов незавершенного строительства, сведения о которых внесены в Единый государственный реестр недвижимости, в отношении которых проводились комплексные кадастровые работы
 - контуры зданий, сооружений, объектов незавершенного строительства, сведения о которых внесены в Единый государственный реестр недвижимости, в отношении которых проводились комплексные кадастровые работы
 - элементы информационной адресной системы

Масштаб 1:1000
Система координат: МСК-76